



**CENAOS**



**GOBIERNO DE LA REPÚBLICA DE HONDURAS**

**SECRETARÍA DE AGRICULTURA Y GANADERÍA (SAG)**

## Reporte Agrometeorológico

Año XIV - No. 09

*Perspectiva para el período correspondiente del 21 al 31 de marzo de 2026*

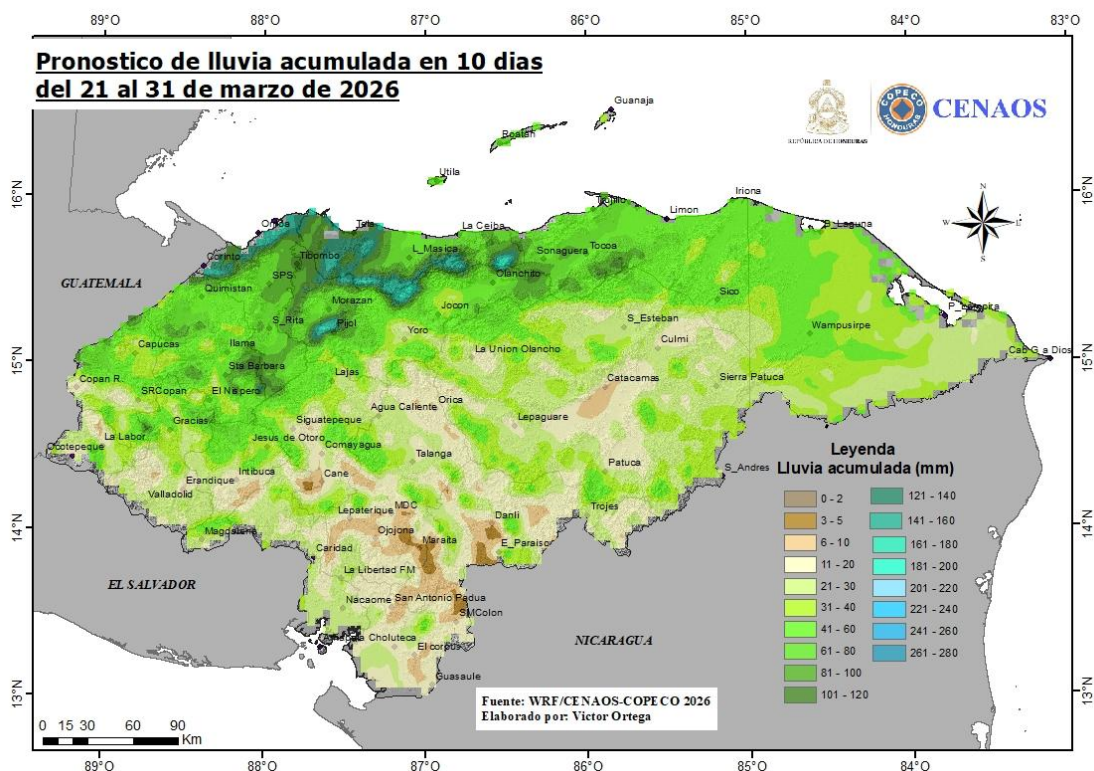
### PRESENTACIÓN

La Secretaría de Agricultura y Ganadería (SAG), por medio del Servicio de Información Agroalimentaria (INFOAGRO) y la Dirección de Ciencia y Tecnología Agropecuaria (DICTA), en coordinación con la Comisión Permanente de Contingencias (COPECO), ponen a disposición el Reporte Agrometeorológico, el cual tiene como objetivo presentar las condiciones meteorológicas en las principales zonas productoras de Honduras.

### Tabla de Contenido

<i>Lluvia esperada para el período del 21 al 31 de marzo de 2026</i> .....	2
<i>Comentario meteorológico</i> .....	2
<i>Temperaturas máximas (°C) para el período del 21 al 31 de marzo de 2026</i> .....	3
<i>Temperaturas mínimas (°C) para el período del 21 al 31 de marzo de 2026</i> .....	3
<i>Datos meteorológicos por departamento</i> .....	4
<i>Departamento de Atlántida</i> .....	4
<i>Departamento de Colón</i> .....	4
<i>Departamento de Comayagua</i> .....	5
<i>Departamento de Copán</i> .....	5
<i>Departamento de Cortés</i> .....	5
<i>Departamento de El Paraíso</i> .....	5
<i>Departamento de Francisco Morazán</i> .....	6
<i>Departamento de Gracias a Dios</i> .....	6
<i>Departamento de Intibucá</i> .....	6
<i>Departamento de La Paz</i> .....	6
<i>Departamento de Lempira</i> .....	6
<i>Departamento de Ocotepeque</i> .....	7
<i>Departamento de Olancho</i> .....	7
<i>Departamento de Santa Bárbara</i> .....	7
<i>Departamento de Valle</i> .....	8
<i>Departamento de Yoro</i> .....	8
<i>Comentario Agronómico</i> .....	8

**Lluvia esperada para el período del 21 al 31 de marzo de 2026**



**Fuente: CENAOS, COPECO**

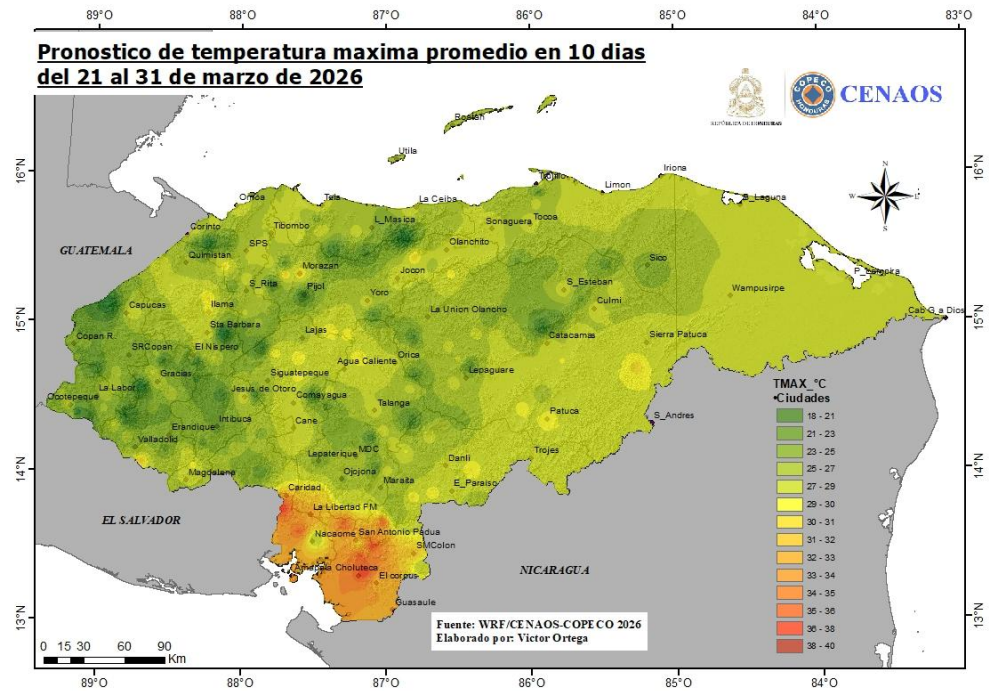
**Comentario meteorológico**

El sábado 21 y domingo 22 la influencia de una cuña débil de alta presión, estará generando precipitaciones débiles sobre las regiones norte y noroccidente, en el resto del país prevalecerán las condiciones secas y un leve ascenso de la temperatura de la tarde. El lunes 23 y martes 24 van a prevalecer condiciones secas sobre el territorio nacional. Por la tarde, el viento del noreste y del este estará transportando humedad del Mar Caribe, generando lluvias y chubascos débiles y aislados sobre las regiones oriental y norte.

Desde el miércoles 25 hasta el viernes 27, una vaguada en niveles medios y la convergencia de viento del noreste y este en niveles bajos, estarán produciendo condiciones atmosféricas inestables, lluvias y chubascos débiles a moderados y dispersos con actividad eléctrica durante las tardes y noches en el oriente y nororiente, lluvias y chubascos con actividad eléctrica aislada en el centro y sur, lluvias y chubascos muy aislados en el occidente. Temperatura cálida al mediodía y primeras horas de la tarde.

El sábado 28 y domingo 29 tendremos influencia de viento fresco del norte que producirá incremento de la nubosidad por la tarde con lluvias y lloviznas débiles a moderadas e intermitentes especialmente en el noroccidente y norte. Lloviznas débiles en el occidente y centro. El lunes 30 y martes 31, una cuña de alta presión estará generando viento del noreste, lluvias y chubascos moderados y aumento de la nubosidad sobre el noroccidente y norte, lluvias y lloviznas débiles dispersas sobre el occidente, centro y oriente.

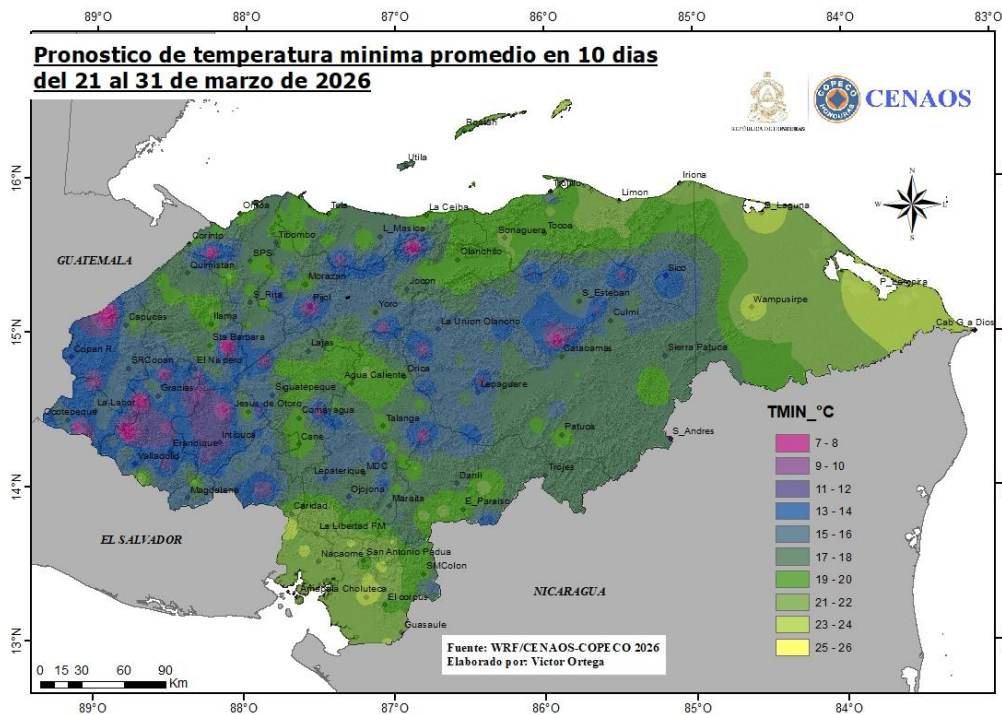
**Temperaturas máximas (°C) para el período del 21 al 31 de marzo de 2026**



Fuente: CENAOS, COPECO

Las temperaturas más altas podrían registrar con máximos de 38°C en los departamentos de Choluteca y Valle.

**Temperaturas mínimas (°C) para el período del 21 al 31 de marzo de 2026**



Fuente: CENAOS, COPECO

Las temperaturas más bajas durante este período, se espera que pueda alcanzar de 7 a los 10°C durante las noches y madrugadas en las zonas montañosas de los departamentos de Intibucá, Lempira, Ocotepeque, Copán, Santa Bárbara, Cortés, Yoro y Olancho, para el resto del país las temperaturas bajas oscilarían entre los 11 y 26°C.

### Datos meteorológicos por departamento

#### Departamento de Atlántida

Zona	PPT (mm)	T° (°C)	
		Max	Min
Arizona	101-120	29	20
El Porvenir	101-120	25	16
Esparta	101-120	27	18
Jutiapa	81-100	27	20
La Ceiba	61-80	27	20
La Másica	61-80	25	18
San Francisco	61-80	25	16
San Juan Pueblo	81-100	27	18
Tela	101-120	29	20

Abreviaciones: ppt (precipitación); T° (temperatura); ETP (evapotranspiración).

#### Departamento de Choluteca

Zona	PPT (mm)	T° (°C)	
		Max	Min
Apacilagua	11-20	35	22
Choluteca	11-20	38	24
Concepción de María	11-20	34	22
El Corpus	11-20	34	20
El Triunfo	11-20	34	22
Marcovia	11-20	35	22
Morolica	6-10	30	20
Namasigüe	11-20	35	22
Orocuina	11-20	35	22
Pespire	11-20	34	22
San Marcos de Colón	11-20	32	20

#### Departamento de Colón

Zona	PPT (mm)	T° (°C)	
		Max	Min
Balfate	41-60	29	20
Bonito Oriental	41-60	29	22
Limón	41-60	29	22
Santa Rosa de Aguán	61-80	29	20
Sonaguera	61-80	29	20
Tocoa	61-80	29	20
Trujillo	61-80	27	20

**Detamento de Comayagua**

Zona	PPT (mm)	T° (°C)	
		Max	Min
Ajuterique	11-20	29	20
El Rosario	31-40	29	20
Humuya	11-20	29	18
La Libertad	21-30	29	20
Lamaní	11-20	29	20
Lejamaní	11-20	29	20
San Luis	21-30	29	20

**Departamento de Copán**

Zona	PPT (mm)	T° (°C)	
		Max	Min
Copán Ruinas	11-20	25	14
Cucuyagua	31-40	25	16
El Sisin (La Jigua)	31-40	27	16
Florida	31-40	29	18
La Entrada (Valle de Magdalena)	41-60	25	16
Las Pilas	31-40	27	18
Santa Rita	31-40	25	14
Santa Rosa de Copán	21-30	25	16
Valle de Corquín	31-40	29	16
Veracruz	31-40	25	14

**Departamento de Cortés**

Zona	PPT (mm)	T° (°C)	
		Max	Min
Choloma	81-100	27	18
La Lima	61-80	29	18
Omoa	121-140	30	20
San Antonio de Cortés	61-80	27	18
San Manuel	61-80	27	18
Santa Cruz de Yojoa	61-80	25	16
Villanueva	61-80	29	20

**Departamento de El Paraíso**

Zona	PPT (mm)	T° (°C)	
		Max	Min
Danlí	6-10	29	18
El Paraíso	11-20	29	20
Güinope	3-5	27	18
Manzaragua	6-10	27	18
Morocelí	11-20	27	18
Oropolí	11-20	29	20
San Lucas	6-10	27	18
Teupasenti	11-20	27	16
Valle de Jamastrán	11-20	29	18

**Departamento de Francisco Morazán**

Zona	PPT (mm)	T° (°C)	
		Max	Min
El Porvenir	11-20	30	20
Orica	11-20	29	20
San Ignacio	11-20	29	20
Valle de Guaimaca	11-20	27	18
Valle de Talanga	21-30	29	20

**Departamento de Gracias a Dios**

Zona	PPT (mm)	T° (°C)	
		Max	Min
Brus Laguna	31-40	29	24
Puerto Lempira	21-30	29	24
Raya	21-30	29	24
Wampusirpi	41-60	29	24

**Departamento de Intibucá**

Zona	PPT (mm)	T° (°C)	
		Max	Min
Colomoncagua	21-30	30	16
Dolores	41-60	30	16
Intibucá	11-20	25	12
Jesús de Otoro	31-40	29	18
La Esperanza	11-20	25	12
San Francisco de Opalaca	61-80	25	12
San Juan	11-20	27	14
San Miguelito	11-20	27	14
Yamaranguila	11-20	27	12

**Departamento de La Paz**

Zona	PPT (mm)	T° (°C)	
		Max	Min
Aguanqueterique	21-30	32	20
Cabañas	21-30	27	16
Marcala	21-30	27	16
Puringla	21-30	27	16
Tutule	21-30	27	16

**Departamento de Lempira**

Zona	PPT (mm)	T° (°C)	
		Max	Min
Belén	31-40	25	14
Candelaria	21-30	29	16
Erandique	11-20	27	14
Gracias	31-40	29	16
Gualcinco	21-30	29	16
La Campa	31-40	27	14
La Iguala	41-60	25	14
La Unión	41-60	27	16
Lepaera	31-40	25	16

Zona	PPT (mm)	T° (°C)	
		Max	Min
Piraera	21-30	29	16
San Andrés	11-20	27	12
San Marcos de Caiquín	31-40	27	12
San Sebastián	11-20	23	10
Santa Cruz	11-20	25	12

**Departamento de Ocotepeque**

Zona	PPT (mm)	T° (°C)	
		Max	Min
Concepción	21-30	27	14
Dolores Merendón	31-40	27	14
Encarnación	21-30	27	14
La Labor	11-20	29	16
Lucerna	11-20	29	16
Mercedes	21-30	27	14
Ocotepeque	11-20	29	16
San Fernando	11-20	25	14
San Francisco del Valle	21-30	27	16
San Jorge	11-20	25	14
San Marcos de Ocotepeque	21-30	27	16
Santa Fe	11-20	25	14
Sensenti	31-40	29	16
Sinuapa	41-60	23	8

**Departamento de Olancho**

Zona	PPT (mm)	T° (°C)	
		Max	Min
Catacamas	6-10	29	18
Guayape	11-20	29	18
Juticalpa	11-20	29	18
Lepaguare	21-30	27	16
Rosario	21-30	27	16
San Esteban	21-30	29	18
Salamá	21-30	27	16

**Departamento de Santa Bárbara**

Zona	PPT (mm)	T° (°C)	
		Max	Min
Atíma	41-60	27	16
Azacualpa	41-60	29	18
Ilama	41-60	30	20
Macuelizo	61-80	29	20
Petoa	41-60	29	18
Quimistán	41-60	27	18
San Marcos	41-60	29	18
San Nicolás	41-60	29	20
Santa Rita	41-60	29	16

**Departamento de Valle**

Zona	PPT (mm)	T° (°C)	
		Max	Min
Alianza	21-30	35	22
Aramecina	11-20	38	24
Goascorán	21-30	35	22
Langue	21-30	35	22
Nacaome	21-30	30	22
San Francisco de Coray	21-30	34	22
San Lorenzo	21-30	34	22

**Departamento de Yoro**

Zona	PPT (mm)	T° (°C)	
		Max	Min
El Negrito	41-60	25	16
El Progreso	81-100	29	20
Morazán	41-60	30	18
Olanchito	41-60	29	20
Santa Rita	61-80	29	18
Sulaco	11-20	29	20
Victoria	41-60	27	18
Yoro	21-30	29	18

**Comentario Agronómico.****Granos Básicos**

- Esperar el inicio de la temporada lluviosa para el inicio de las siembras de temporada.

Para cultivos bajo riego:

- Ajustar o suspender riegos cuando el suelo alcance capacidad de campo.
- Evitar riegos pesados para prevenir encharcamientos y lixiviación de nitrógeno.
- Usar tensiómetros o método práctico (prueba de humedad manual) para decidir frecuencia.
- Priorizar riegos ligeros y controlados en etapas críticas (floración y llenado de grano)
- Programar riegos más frecuentes y de menor lámina para reducir estrés térmico.
- Evitar riego en horas de máxima radiación (realizar temprano en la mañana o en la noche).
- Verificar uniformidad del sistema (presión, emisores, fugas).

**Hortalizas**

- Uso de camas elevadas y sistemas de drenaje
- En zonas húmedas: fortalecer manejo preventivo contra mildiu, botritis y bacteriosis.
- Mejorar ventilación en cultivos protegidos (invernaderos o microtúneles), para reducir humedad relativa.
- Realizar aplicaciones foliares en horas frescas (temprano o al final de la tarde).

**Café (zonas altas)**

- Vigilar roya y ojo de gallo debido a humedad elevada.
- Realizar podas sanitarias y manejo de sombra para mejorar ventilación.

- Mantener limpias las rondas y drenajes.

#### **Frutales (mango, cítricos, aguacate, etc.)**

- Control preventivo de antracnosis y otras enfermedades fungosas en zonas húmedas.
- En zonas cálidas del sur: riego suplementario y aplicación de calcio y potasio para fortalecer tejidos y mejorar tolerancia al calor.
- Evitar podas fuertes bajo condiciones de altas temperatura, para evitar estrés térmico.

#### **Recomendaciones para el Sector Ganadero**

En zonas cálidas del sur (altas temperaturas)

- Garantizar disponibilidad de agua y sombra; evitar pastoreo en horas de mayor calor.
- Suplementar con sales minerales para evitar desbalances electrolíticos.
- Vigilar signos de estrés calórico (jadeo, baja producción de leche).
- Realizar inspección del ganado constantemente para verificar que no anden heridas abiertas y evitar la contaminación por gusano barrenador.
- Mejorar drenaje en potreros para evitar encharcamiento y enfermedades podales en zonas con altas precipitaciones.
- Rotar potreros para evitar sobrepastoreo y compactación.
- Mantener programa sanitario activo (desparasitación estratégica).
- Descarte de animales viejos y/o enfermos.

#### **Otras Recomendaciones**

- Mantener monitoreo climático local diario.
- Ajustar calendarios de siembra según disponibilidad hídrica.
- Fortalecer prácticas de conservación de suelo y agua.