



CENAOS



GOBIERNO DE LA REPÚBLICA DE HONDURAS
★ ★ ★ ★ ★

SECRETARÍA DE AGRICULTURA Y GANADERÍA (SAG)

Reporte Agrometeorológico

Año XIV - No. 07

Perspectiva para el período correspondiente del 01 al 10 de marzo de 2026

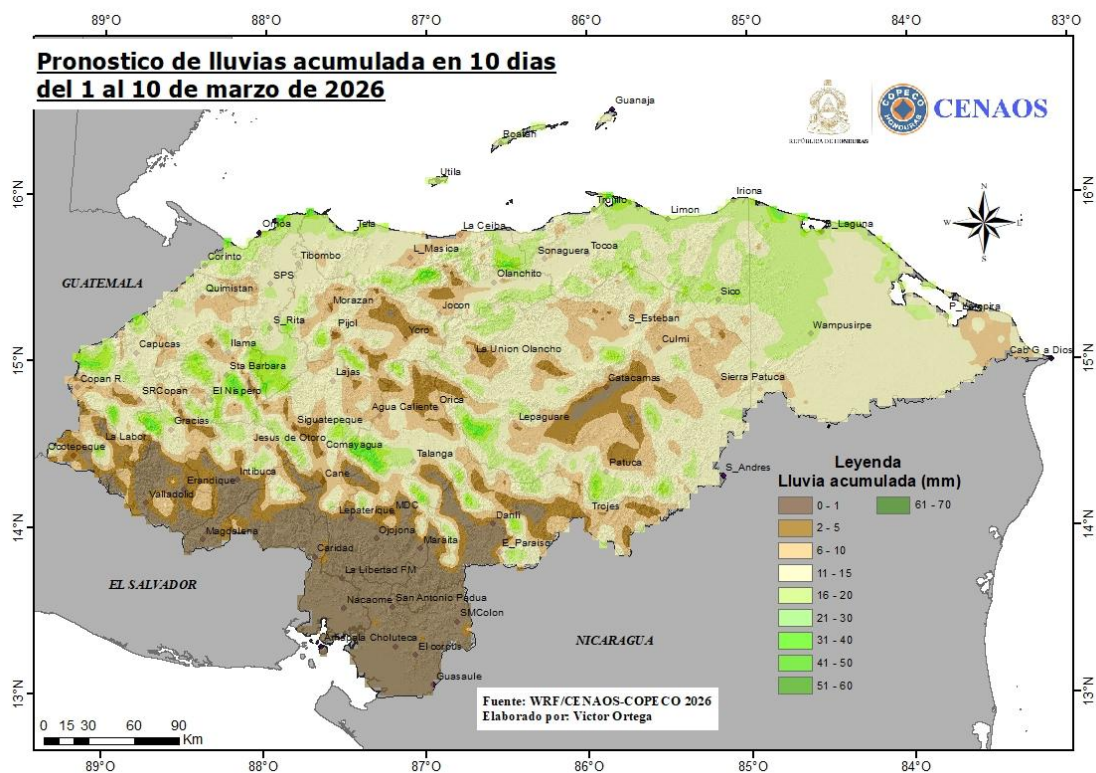
PRESENTACIÓN

La Secretaría de Agricultura y Ganadería (SAG), por medio del Servicio de Información Agroalimentaria (INFOAGRO) y la Dirección de Ciencia y Tecnología Agropecuaria (DICTA), en coordinación con la Comisión Permanente de Contingencias (COPECO), ponen a disposición el Reporte Agrometeorológico, el cual tiene como objetivo presentar las condiciones meteorológicas en las principales zonas productoras de Honduras.

Tabla de Contenido

<i>Lluvia esperada para el período del 01 al 10 de marzo de 2026</i>	2
<i>Comentario meteorológico</i>	2
<i>Temperaturas máximas (°C) para el período del 01 al 10 de marzo de 2026</i>	3
<i>Temperaturas mínimas (°C) para el período del 01 al 10 de marzo de 2026</i>	3
<i>Registro de lluvia acumulada en el período del 21 al 28 de febrero de 2026</i>	4
<i>Datos meteorológicos por departamento</i>	4
<i>Departamento de Atlántida</i>	4
<i>Departamento de Colón</i>	5
<i>Departamento de Comayagua</i>	5
<i>Departamento de Copán</i>	5
<i>Departamento de Cortés</i>	5
<i>Departamento de El Paraíso</i>	6
<i>Departamento de Francisco Morazán</i>	6
<i>Departamento de Gracias a Dios</i>	6
<i>Departamento de Intibucá</i>	6
<i>Departamento de La Paz</i>	7
<i>Departamento de Lempira</i>	7
<i>Departamento de Ocotepeque</i>	7
<i>Departamento de Olancho</i>	7
<i>Departamento de Santa Bárbara</i>	8
<i>Departamento de Valle</i>	8
<i>Departamento de Yoro</i>	8
<i>Comentario Agronómico</i>	9

Lluvia esperada para el período del 01 al 10 de marzo de 2026



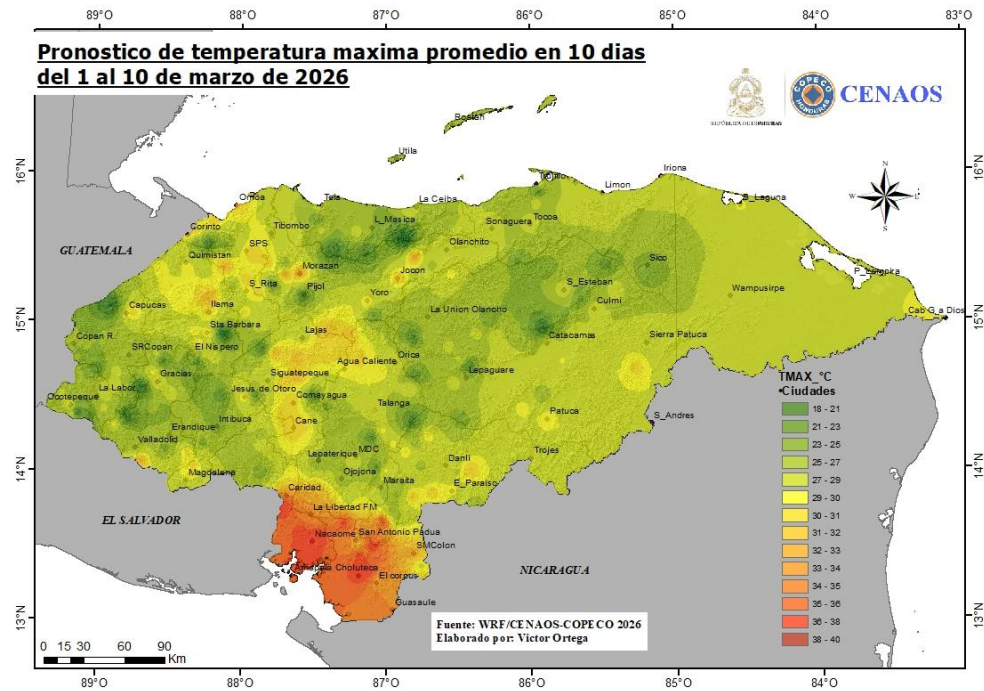
Fuente: CENAOS, COPECO

Comentario meteorológico

Desde el domingo 1 al martes 3 tendremos condiciones mayormente secas sobre el país. Por las tardes el viento del noreste y este transportará humedad desde el mar Caribe y producirá precipitaciones débiles aisladas en sectores de las regiones noroccidente, norte, oriente y montañas del centro. El miércoles 4 y jueves 5, el viento del este se acelerará, produciendo cielo parcialmente nublado a nublado con chubascos aislados principalmente en el norte y oriente. Condiciones secas en el resto del país.

El viernes 6 y sábado 7, se mantendrán las condiciones generalmente secas, con chubascos aislados sobre el oriente y montañas del norte producto del viento del este, por la tarde del viernes se espera un debilitamiento del viento del este, lo que permitirá el ingreso de brisa del Pacífico, produciendo chubascos aislados en el suroccidente. Desde el domingo 8 hasta el martes 10, continuarán las condiciones secas con cielo de poco a parcialmente nublado en la mayor parte del país. Chubascos muy aislados en el oriente

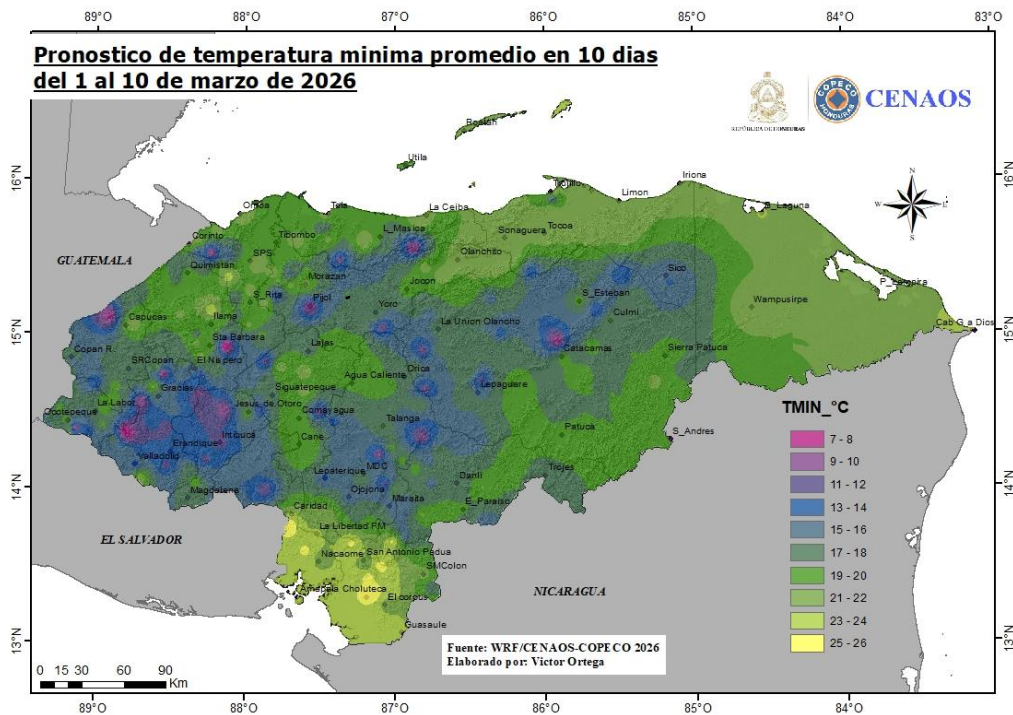
Temperaturas máximas (°C) para el período del 01 al 10 de marzo de 2026



Fuente: CENAOS, COPECO

Las temperaturas más altas podrían registrar con máximos de hasta 38°C en los departamentos de Choluteca y Valle.

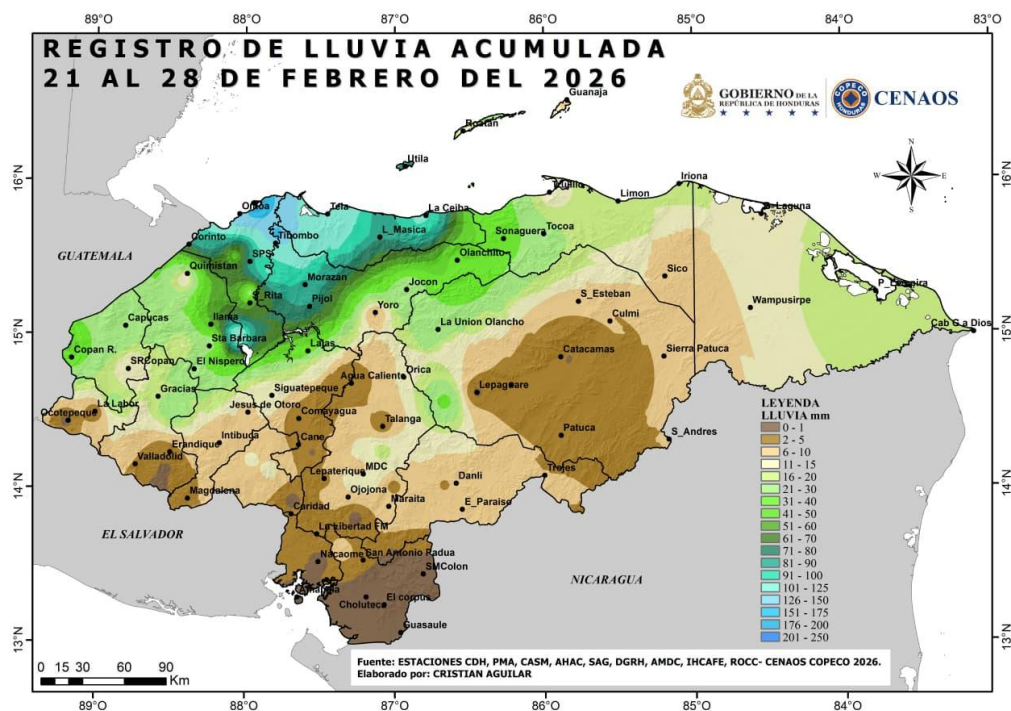
Temperaturas mínimas (°C) para el período del 01 al 10 de marzo de 2026



Fuente: CENAOS, COPECO

Las temperaturas más bajas durante este período, se espera que pueda alcanzar de 7 a los 10°C durante las noches y madrugadas en las zonas montañosas de los departamentos de Intibucá, Lempira, Copán y Santa Bárbara, para el resto del país las temperaturas bajas oscilarían entre los 11 y 26°C.

Registro de lluvia acumulada en el período del 21 al 28 de febrero de 2026



Datos meteorológicos por departamento

Departamento de Atlántida

Zona	PPT (mm)	T° (°C)	
		Max	Min
Arizona	11-15	29	20
El Porvenir	11-15	25	18
Esparta	11-15	27	20
Jutiapa	16-20	29	22
La Ceiba	6-10	29	22
La Másica	6-10	27	20
San Francisco	6-10	27	18
San Juan Pueblo	11-15	27	20
Tela	11-15	27	20

Abreviaciones: ppt (precipitación); T° (temperatura); ETP (evapotranspiración).

Departamento de Choluteca

Zona	PPT (mm)	T° (°C)	
		Max	Min
Apacilagua	0-1	38	24
Choluteca	0-1	38	26
Concepción de María	0-1	34	24
El Corpus	0-1	34	22
El Triunfo	0-1	36	24

Zona	PPT (mm)	T° (°C)	
		Max	Min
Marcovia	0-1	36	24
Morolica	0-1	32	20
Namasigüe	0-1	36	24
Orocuina	0-1	36	24
Pespire	0-1	36	24
San Marcos de Colón	0-1	32	22

Departamento de Colón

Zona	PPT (mm)	T° (°C)	
		Max	Min
Balfate	16-20	29	22
Bonito Oriental	11-15	27	22
Limón	16-20	29	22
Santa Rosa de Aguán	11-15	27	22
Sonaguera	11-15	29	22
Tocoa	11-15	29	22
Trujillo	11-15	27	22

Departamento de Comayagua

Zona	PPT (mm)	T° (°C)	
		Max	Min
Ajuterique	6-10	30	20
El Rosario	6-10	32	20
Humuya	2-5	30	20
La Libertad	6-10	32	20
Lamaní	6-10	32	20
Lejamaní	6-10	32	20
San Luis	6-10	32	20

Departamento de Copán

Zona	PPT (mm)	T° (°C)	
		Max	Min
Copán Ruinas	6-10	29	16
Cucuyagua	11-15	27	18
El Sisín (La Jigua)	11-15	30	18
Florida	11-15	29	20
La Entrada (Valle de Magdalena)	16-20	29	18
Las Pilas	11-15	29	18
Santa Rita	11-15	25	16
Santa Rosa de Copán	11-15	27	18
Valle de Corquín	11-15	27	18
Veracruz	11-15	25	18

Departamento de Cortés

Zona	PPT (mm)	T° (°C)	
		Max	Min
Choloma	11-15	30	20
La Lima	11-15	30	20
Omoa	16-20	32	22

Zona	PPT (mm)	T° (°C)	
		Max	Min
San Antonio de Cortés	11-15	30	20
San Manuel	11-15	30	20
Santa Cruz de Yojoa	16-20	29	18
Villanueva	11-15	30	20

Departamento de El Paraíso

Zona	PPT (mm)	T° (°C)	
		Max	Min
Danlí	0-1	29	18
El Paraíso	2-5	29	20
Güinope	0-1	27	16
Manzaragua	0-1	27	16
Morocelí	0-1	29	18
Oropolí	0-1	30	20
San Lucas	0-1	27	16
Teupasenti	6-10	27	16
Valle de Jamastrán	2-5	29	20

Departamento de Francisco Morazán

Zona	PPT (mm)	T° (°C)	
		Max	Min
El Porvenir	6-10	30	20
Orica	6-10	29	18
San Ignacio	6-10	29	18
Valle de Guaimaca	6-10	29	18
Valle de Talanga	11-15	29	18

Departamento de Gracias a Dios

Zona	PPT (mm)	T° (°C)	
		Max	Min
Brus Laguna	11-15	29	22
Puerto Lempira	11-15	29	22
Raya	6-10	29	22
Wampusirpi	16-20	29	22

Departamento de Intibucá

Zona	PPT (mm)	T° (°C)	
		Max	Min
Colomoncagua	0-1	29	18
Dolores	0-1	30	18
Intibucá	0-1	25	12
Jesús de Otoro	6-10	30	20
La Esperanza	0-1	25	12
San Francisco de Opalaca	16-20	25	12
San Juan	0-1	27	14
San Miguelito	0-1	27	14
Yamaranguila	0-1	27	14

Departamento de La Paz

Zona	PPT (mm)	T° (°C)	
		Max	Min
Aguanqueterique	0-1	33	20
Cabañas	2-5	27	16
Marcala	2-5	27	16
Puringla	2-5	27	16
Tutule	2-5	27	16

Departamento de Lempira

Zona	PPT (mm)	T° (°C)	
		Max	Min
Belén	6-10	25	14
Candelaria	0-1	29	16
Erandique	2-5	29	14
Gracias	11-15	29	16
Gualcinco	0-1	29	16
La Campa	6-10	27	14
La Iguala	11-15	25	16
La Unión	6-10	27	18
Lepaera	6-10	29	18
Piraera	0-1	29	16
San Andrés	0-1	25	12
San Marcos de Caiquín	2-5	27	14
San Sebastián	0-1	25	14
Santa Cruz	0-1	25	12

Departamento de Ocotepeque

Zona	PPT (mm)	T° (°C)	
		Max	Min
Concepción	6-10	27	18
Dolores Merendón	2-5	27	16
Encarnación	2-5	27	18
La Labor	6-10	29	20
Lucerna	2-5	29	20
Mercedes	2-5	29	16
Ocotepeque	2-5	30	18
San Fernando	6-10	27	18
San Francisco del Valle	2-5	27	18
San Jorge	6-10	27	18
San Marcos de Ocotepeque	6-10	27	18
Santa Fe	6-10	27	18
Sensenti	2-5	29	20
Sinuapa	2-5	25	14

Departamento de Olancho

Zona	PPT (mm)	T° (°C)	
		Max	Min
Catacamas	0-1	29	20
Guayape	6-10	29	20
Juticalpa	2-5	29	20

Zona	PPT (mm)	T° (°C)	
		Max	Min
Lepaguare	6-10	27	18
Rosario	11-15	27	18
San Esteban	6-10	29	18
Salamá	11-15	27	18

Departamento de Santa Bárbara

Zona	PPT (mm)	T° (°C)	
		Max	Min
Atíma	11-15	29	18
Azacualpa	11-15	30	20
Ilama	11-15	32	20
Macuelizo	11-15	30	20
Petoa	11-15	30	20
Quimistán	11-15	30	20
San Marcos	11-15	30	20
San Nicolás	11-15	30	20
Santa Rita	6-10	29	18

Departamento de Valle

Zona	PPT (mm)	T° (°C)	
		Max	Min
Alianza	0-1	36	24
Aramecina	0-1	38	26
Goascorán	0-1	36	24
Langue	0-1	38	24
Nacaome	0-1	38	22
San Francisco de Coray	0-1	38	24
San Lorenzo	0-1	38	24

Departamento de Yoro

Zona	PPT (mm)	T° (°C)	
		Max	Min
El Negrito	11-15	29	18
El Progreso	11-15	29	20
Morazán	6-10	33	20
Olanchito	11-15	29	22
Santa Rita	11-15	32	20
Sulaco	6-10	33	20
Victoria	11-15	32	20
Yoro	2-5	30	18

Comentario Agronómico.

Granos Básicos

- Esperar el inicio de la temporada lluviosa para el inicio de las siembras de temporada.

Para cultivos bajo riego:

- Ajustar o suspender riegos cuando el suelo alcance capacidad de campo.
- Evitar riegos pesados para prevenir encharcamientos y lixiviación de nitrógeno.
- Usar tensiómetros o método práctico (prueba de humedad manual) para decidir frecuencia.
- Priorizar riegos ligeros y controlados en etapas críticas (floración y llenado de grano)
- Programar riegos más frecuentes y de menor lámina para reducir estrés térmico.
- Evitar riego en horas de máxima radiación (realizar temprano en la mañana o en la noche).
- Verificar uniformidad del sistema (presión, emisores, fugas).

Hortalizas

- En zonas húmedas: fortalecer manejo preventivo contra mildiu, botritis y bacteriosis.
- Mejorar ventilación en cultivos protegidos (invernaderos o microtúneles).
- Realizar aplicaciones foliares en horas frescas (temprano o al final de la tarde).

Café (zonas altas)

- Condiciones favorables para desarrollo vegetativo.
- Vigilar roya y ojo de gallo debido a humedad elevada.
- Mantener limpias las rondas y drenajes.

Frutales (mango, cítricos, aguacate)

- Control preventivo de antracnosis y otras enfermedades fungosas en zonas húmedas.
- En zonas cálidas del sur: riego suplementario y aplicación de calcio y potasio para fortalecer tejidos.
- Evitar podas fuertes bajo condiciones de estrés térmico.

Recomendaciones para el Sector Ganadero

En zonas cálidas del sur (altas temperaturas)

- Garantizar disponibilidad de agua y sombra; evitar pastoreo en horas de mayor calor.
- Suplementar con sales minerales para evitar desbalances electrolíticos.
- Vigilar signos de estrés calórico (jadeo, baja producción de leche).
- Realizar inspección del ganado constantemente para verificar que no anden heridas abiertas y evitar la contaminación por gusano barrenador.
- Descarte de animales viejos y/o enfermos.
- Rotar potreros para evitar sobrepastoreo y compactación.
- Mantener programa sanitario activo (desparasitación estratégica).

Otras Recomendaciones

- Mantener monitoreo climático local diario.
- Ajustar calendarios de siembra según disponibilidad hídrica.
- Fortalecer prácticas de conservación de suelo y agua.