



CENAOS



GOBIERNO DE LA REPÚBLICA DE HONDURAS

SECRETARÍA DE AGRICULTURA Y GANADERÍA (SAG)

Reporte Agrometeorológico

Año XIV - No. 06

Perspectiva para el período correspondiente del 21 al 28 de febrero de 2026

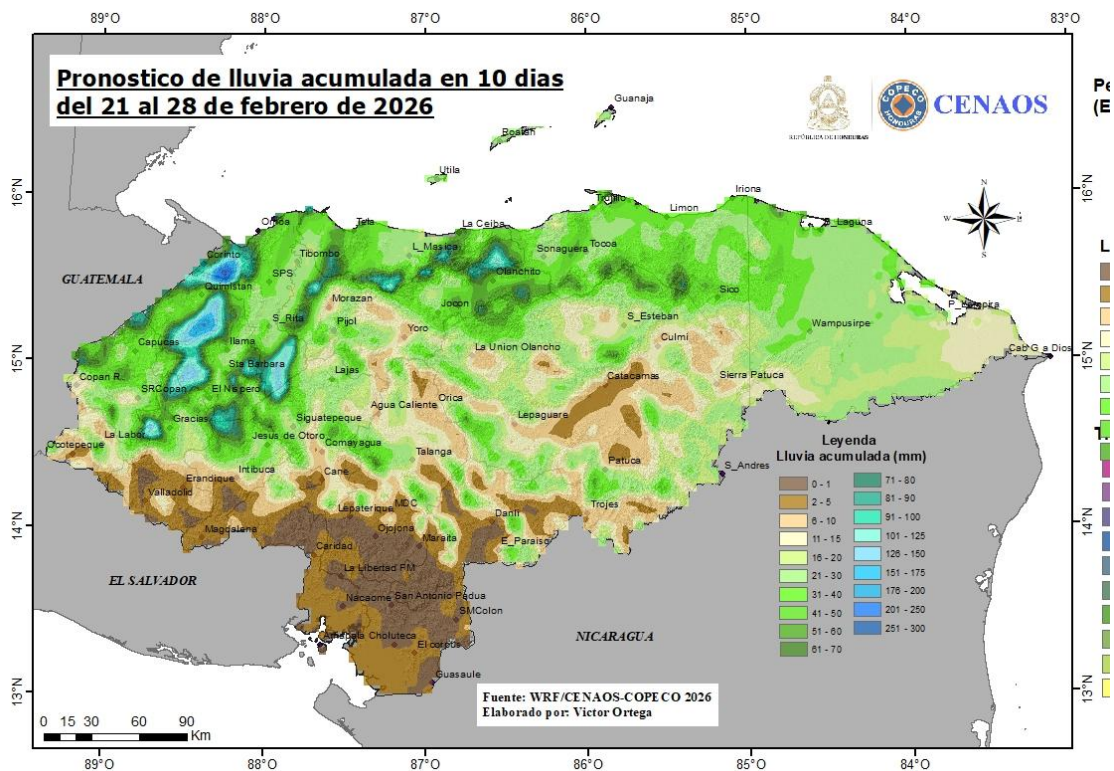
PRESENTACIÓN

La Secretaría de Agricultura y Ganadería (SAG), por medio del Servicio de Información Agroalimentaria (INFOAGRO) y la Dirección de Ciencia y Tecnología Agropecuaria (DICTA), en coordinación con la Comisión Permanente de Contingencias (COPECO), ponen a disposición el Reporte Agrometeorológico, el cual tiene como objetivo presentar las condiciones meteorológicas en las principales zonas productoras de Honduras.

Tabla de Contenido

<i>Lluvia esperada para el período del 21 al 28 de febrero de 2026</i>	2
<i>Comentario meteorológico</i>	2
<i>Temperaturas máximas (°C) para el período del 21 al 28 de febrero de 2026</i>	3
<i>Temperaturas mínimas (°C) para el período del 21 al 28 de febrero de 2026</i>	3
<i>Registro de lluvia acumulada en el período del 11 al 20 de febrero de 2026</i>	4
<i>Datos meteorológicos por departamento</i>	4
<i>Departamento de Atlántida</i>	4
<i>Departamento de Colón</i>	5
<i>Departamento de Comayagua</i>	5
<i>Departamento de Copán</i>	5
<i>Departamento de Cortés</i>	5
<i>Departamento de El Paraíso</i>	6
<i>Departamento de Francisco Morazán</i>	6
<i>Departamento de Gracias a Dios</i>	6
<i>Departamento de Intibucá</i>	6
<i>Departamento de La Paz</i>	7
<i>Departamento de Lempira</i>	7
<i>Departamento de Ocotepeque</i>	7
<i>Departamento de Olancho</i>	7
<i>Departamento de Santa Bárbara</i>	8
<i>Departamento de Valle</i>	8
<i>Departamento de Yoro</i>	8
<i>Comentario Agronómico</i>	9

Lluvia esperada para el período del 21 al 28 de febrero de 2026



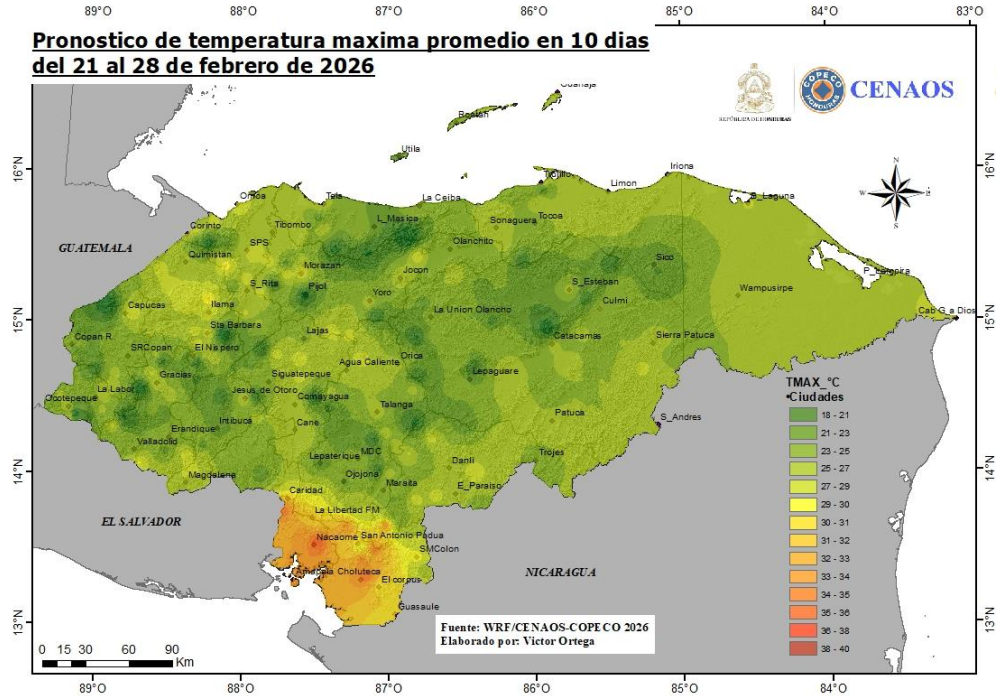
Fuente: CENAOS, COPECO

Comentario meteorológico

El sábado 21 y domingo 22 se mantendrán las condiciones secas sobre la mayor parte del territorio nacional, temperatura fresca en la madrugada y noche, cálida por la tarde. El viento del este y noreste transportará humedad del Mar Caribe generando lluvias y chubascos débiles muy aislados en la región oriental y norte. El lunes 23 y martes 24, el ingreso y desplazamiento de un frente frío, estará generando descenso de temperaturas, cielo nublado, lluvias y chubascos de moderadas a fuertes para las regiones del norte y noroccidente; precipitaciones débiles dispersas y chubascos aislados sobre el occidente, centro y oriente. Vientos racheados en los valles del interior y planicies del sur.

El miércoles 25 y jueves 26, predominarán las condiciones secas sobre la mayor parte del país. Por la tarde el viento del este transportará humedad desde el Mar Caribe generando precipitaciones débiles y muy aisladas en la región oriental. Temperaturas frescas por la mañana, relativamente cálidas por la tarde. El viernes 27 y sábado 28, prevalecerán las condiciones secas sobre la mayor parte del país. Por la tarde el viento del este estará transportando humedad desde el Mar Caribe hacia el territorio nacional, produciendo precipitaciones débiles aisladas en el oriente. La brisa del Pacífico producirá chubascos aislados en el suroccidente y centro. Temperaturas cálidas en la tarde.

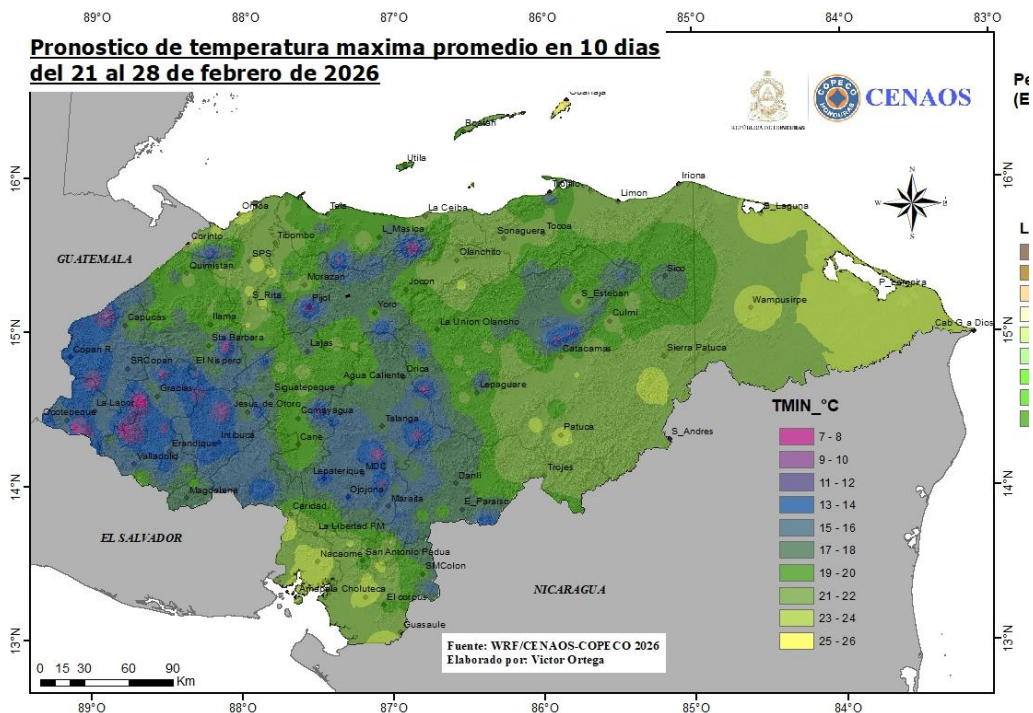
Temperaturas máximas (°C) para el período del 21 al 28 de febrero de 2026



Fuente: CENAOS, COPECO

Las temperaturas más altas podrían registrar con máximos de hasta 36°C en los departamentos de Choluteca y Valle.

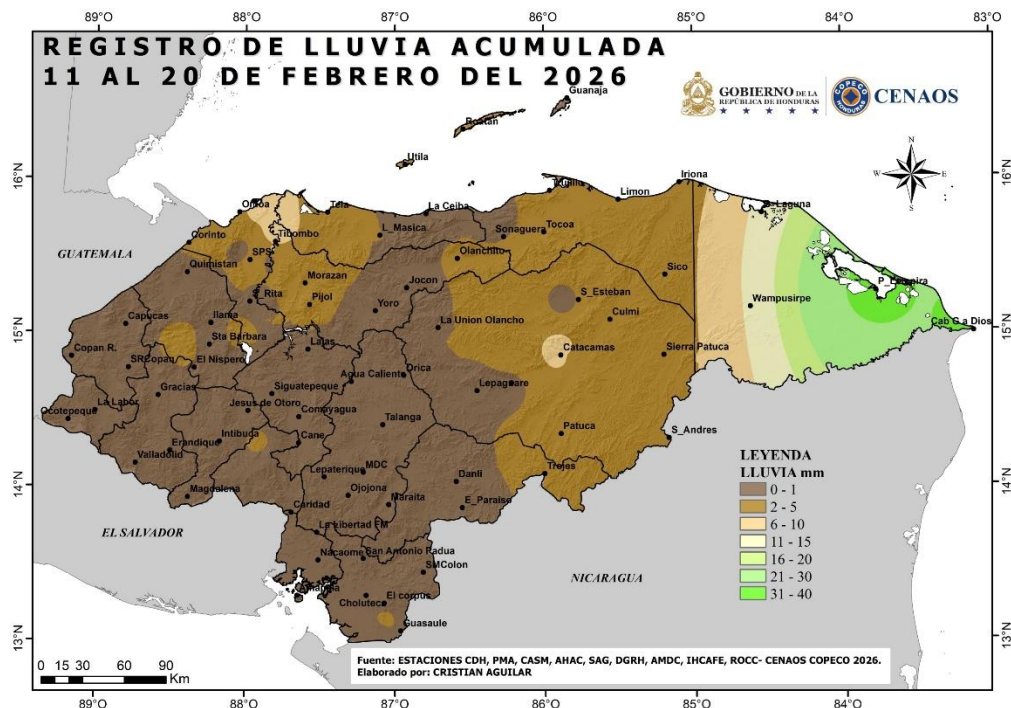
Temperaturas mínimas (°C) para el período del 21 al 28 de febrero de 2026



Fuente: CENAOS, COPECO

Las temperaturas más bajas durante este período, se espera que pueda alcanzar de 7 a los 10°C durante las noches y madrugadas en las zonas montañosas de los departamentos de Intibucá, Lempira, Ocotepeque, Copán, Santa Bárbara y Francisco Morazán, para el resto del país las temperaturas bajas oscilarían entre los 11 y 26°C.

Registro de lluvia acumulada en el período del 11 al 20 de febrero de 2026



Datos meteorológicos por departamento

Departamento de Atlántida

Zona	PPT (mm)	T° (°C)	
		Max	Min
Arizona	31-40	29	22
El Porvenir	61-70	23	18
Esparta	31-40	27	20
Jutiapa	31-40	27	22
La Ceiba	41-50	27	22
La Másica	21-30	25	20
San Francisco	31-40	23	18
San Juan Pueblo	21-30	27	20
Tela	31-40	29	20

Abreviaciones: ppt (precipitación); T° (temperatura); ETP (evapotranspiración).

Departamento de Choluteca

Zona	PPT (mm)	T° (°C)	
		Max	Min
Apacilagua	0-1	33	22
Choluteca	0-1	36	24
Concepción de María	0-1	31	20
El Corpus	2-5	31	20

Zona	PPT (mm)	T° (°C)	
		Max	Min
El Triunfo	2-5	34	22
Marcovia	2-5	34	22
Morolica	0-1	29	20
Namasigüe	2-5	34	22
Orocuina	0-1	34	22
Pespire	0-1	33	22
San Marcos de Colón	0-1	30	20

Departamento de Colón

Zona	PPT (mm)	T° (°C)	
		Max	Min
Balfate	21-30	29	22
Bonito Oriental	31-40	29	22
Limón	31-40	29	22
Santa Rosa de Aguán	21-30	27	20
Sonaguera	21-30	29	22
Tocoa	21-30	27	22
Trujillo	31-40	29	20

Departamento de Comayagua

Zona	PPT (mm)	T° (°C)	
		Max	Min
Ajuterique	11-15	29	20
El Rosario	16-20	29	20
Humuya	11-15	29	20
La Libertad	16-20	29	20
Lamaní	11-15	29	20
Lejamaní	6-10	29	20
San Luis	16-20	29	20

Departamento de Copán

Zona	PPT (mm)	T° (°C)	
		Max	Min
Copán Ruinas	11-15	27	14
Cucuyagua	21-30	29	16
El Sisín (La Jigua)	31-40	29	18
Florida	31-40	27	18
La Entrada (Valle de Magdalena)	71-80	27	16
Las Pilas	31-40	29	16
Santa Rita	21-30	25	14
Santa Rosa de Copán	21-30	27	16
Valle de Corquín	21-30	29	16
Veracruz	21-30	27	14

Departamento de Cortés

Zona	PPT (mm)	T° (°C)	
		Max	Min
Choloma	31-40	27	22
La Lima	21-30	29	22

Zona	PPT (mm)	T° (°C)	
		Max	Min
Omoa	41-50	29	24
San Antonio de Cortés	21-30	29	22
San Manuel	51-60	29	22
Santa Cruz de Yojoa	101-125	27	22
Villanueva	21-30	29	22

Departamento de El Paraíso

Zona	PPT (mm)	T° (°C)	
		Max	Min
Danlí	2-5	29	18
El Paraíso	2-5	29	18
Güinope	0-1	27	16
Manzaragua	0-1	27	16
Morocelí	2-5	27	18
Oropolí	0-1	27	18
San Lucas	0-1	27	16
Teupasenti	2-5	27	16
Valle de Jamastrán	2-5	29	20

Departamento de Francisco Morazán

Zona	PPT (mm)	T° (°C)	
		Max	Min
El Porvenir	16-20	29	20
Orica	6-10	29	18
San Ignacio	6-10	29	18
Valle de Guaimaca	11-15	27	18
Valle de Talanga	11-15	29	18

Departamento de Gracias a Dios

Zona	PPT (mm)	T° (°C)	
		Max	Min
Brus Laguna	21-30	29	24
Puerto Lempira	11-15	29	24
Raya	11-15	30	24
Wampusirpi	21-30	29	24

Departamento de Intibucá

Zona	PPT (mm)	T° (°C)	
		Max	Min
Colomoncagua	2-5	29	18
Dolores	2-5	30	18
Intibucá	6-10	25	14
Jesús de Otoro	31-40	29	18
La Esperanza	2-5	25	14
San Francisco de Opalaca	101-125	25	14
San Juan	2-5	27	14
San Miguelito	2-5	27	14
Yamaranguila	2-5	27	14

Departamento de La Paz

Zona	PPT (mm)	T° (°C)	
		Max	Min
Aguanqueterique	0-1	30	20
Cabañas	2-5	27	16
Marcala	16-20	27	16
Puringla	16-20	27	16
Tutule	11-15	27	16

Departamento de Lempira

Zona	PPT (mm)	T° (°C)	
		Max	Min
Belén	16-20	27	16
Candelaria	2-5	29	16
Erandique	2-5	27	16
Gracias	31-40	30	16
Gualcinco	2-5	29	16
La Campa	11-15	29	14
La Iguala	31-40	25	14
La Unión	31-40	27	16
Lepaera	31-40	27	16
Piraera	2-5	30	18
San Andrés	6-10	25	12
San Marcos de Caiquín	16-20	27	14
San Sebastián	16-20	25	14
Santa Cruz	21-30	25	14

Departamento de Ocotepeque

Zona	PPT (mm)	T° (°C)	
		Max	Min
Concepción	11-15	27	14
Dolores Merendón	16-20	27	14
Encarnación	11-15	27	16
La Labor	6-10	29	16
Lucerna	11-15	29	16
Mercedes	11-15	27	14
Ocotepeque	2-5	29	16
San Fernando	11-15	25	14
San Francisco del Valle	16-20	27	16
San Jorge	11-15	27	14
San Marcos de Ocotepeque	11-15	27	16
Santa Fe	11-15	27	14
Sensenti	16-20	29	16
Sinuapa	11-15	25	16

Departamento de Olancho

Zona	PPT (mm)	T° (°C)	
		Max	Min
Catacamas	2-5	29	22
Guayape	6-10	29	22
Juticalpa	2-5	29	22

Zona	PPT (mm)	T° (°C)	
		Max	Min
Lepaguare	6-10	27	20
Rosario	16-20	27	20
San Esteban	16-20	29	22
Salamá	11-15	27	20

Departamento de Santa Bárbara

Zona	PPT (mm)	T° (°C)	
		Max	Min
Atíma	101-125	27	16
Azacualpa	41-50	29	20
Ilama	21-30	30	20
Macuelizo	101-125	29	20
Petoa	41-50	29	20
Quimistán	61-70	27	20
San Marcos	101-125	27	20
San Nicolás	31-40	29	20
Santa Rita	31-40	29	18

Departamento de Valle

Zona	PPT (mm)	T° (°C)	
		Max	Min
Alianza	2-5	34	22
Aramecina	2-5	36	24
Goascorán	2-5	34	22
Langue	2-5	35	24
Nacaome	0-1	36	24
San Francisco de Coray	2-5	35	24
San Lorenzo	2-5	35	24

Departamento de Yoro

Zona	PPT (mm)	T° (°C)	
		Max	Min
El Negrito	21-30	27	18
El Progreso	21-30	29	22
Morazán	11-15	29	20
Olanchito	41-50	27	22
Santa Rita	31-40	29	22
Sulaco	6-10	30	20
Victoria	21-30	29	20
Yoro	6-10	29	20

Comentario Agronómico.

Según los pronósticos revisados en los mapas de precipitación acumulada, temperatura mínima promedio y temperatura máxima promedio para el período 21–28 de febrero de 2026 emitida por CENAOS/COPECO, se identifican las siguientes condiciones generales en el país:

- Lluvias moderadas a altas en el norte, occidente y zonas montañosas.
- Menores acumulados de lluvia en el sur y suroriente (especialmente zona del Golfo de Fonseca).
- Temperaturas máximas elevadas en el sur ($\geq 33\text{--}36\text{ }^{\circ}\text{C}$).
- Temperaturas mínimas frescas en zonas altas de occidente y centro de 7 a 12 $^{\circ}\text{C}$.

A partir de ello, se emiten las siguientes:

Recomendaciones Técnicas para Cultivos

Granos Básicos

- Esperar el inicio de la temporada lluviosa para el inicio de las siembras de temporada.

Para cultivos bajo riego:

En zonas con lluvias moderadas a altas (norte, occidente y áreas montañosas):

- Ajustar o suspender riegos cuando el suelo alcance capacidad de campo.
- Evitar riegos pesados para prevenir encharcamientos y lixiviación de nitrógeno.
- Usar tensiómetros o método práctico (prueba de humedad manual) para decidir frecuencia.
- Priorizar riegos ligeros y controlados en etapas críticas (floración y llenado de grano)

En zonas cálidas y más secas del sur:

- Programar riegos más frecuentes y de menor lámina para reducir estrés térmico.
- Evitar riego en horas de máxima radiación (realizar temprano en la mañana o en la noche).
- Verificar uniformidad del sistema (presión, emisores, fugas).

Hortalizas

- En zonas húmedas: fortalecer manejo preventivo contra mildiu, botritis y bacteriosis.
- Mejorar ventilación en cultivos protegidos (invernaderos o microtúneles).
- Realizar aplicaciones foliares en horas frescas (temprano o al final de la tarde).

Café (zonas altas)

- Condiciones favorables para desarrollo vegetativo.
- Vigilar roya y ojo de gallo debido a humedad elevada.
- Mantener limpias las rondas y drenajes.

Frutales (mango, cítricos, aguacate)

- Control preventivo de antracnosis y otras enfermedades fungosas en zonas húmedas.
- En zonas cálidas del sur: riego suplementario y aplicación de calcio y potasio para fortalecer tejidos.
- Evitar podas fuertes bajo condiciones de estrés térmico.

Recomendaciones para el Sector Ganadero

En zonas cálidas del sur (altas temperaturas)

- Garantizar disponibilidad de agua y sombra; evitar pastoreo en horas de mayor calor.

- Suplementar con sales minerales para evitar desbalances electrolíticos.
- Vigilar signos de estrés calórico (jadeo, baja producción de leche).
- Realizar inspección del ganado constantemente para verificar que no anden heridas abiertas y evitar la contaminación por gusano barrenador.
- Descarte de animales viejos y/o enfermos.

En zonas húmedas y con mayor precipitación

- Rotar potreros para evitar sobrepastoreo y compactación.
- Mejorar drenaje en corrales y establos.
- Prevenir enfermedades podales (laminitis, pododermatitis).
- Mantener programa sanitario activo (desparasitación estratégica).

Otras Recomendaciones

- Mantener monitoreo climático local diario.
- Ajustar calendarios de siembra según disponibilidad hídrica.
- Fortalecer prácticas de conservación de suelo y agua.