



CENAOS



**GOBIERNO DE LA
REPÚBLICA DE HONDURAS**
★ ★ ★ ★ ★

**SECRETARÍA DE
AGRICULTURA
Y GANADERÍA (SAG)**

Reporte Agrometeorológico

Año XIV - No. 05

Perspectiva para el período correspondiente del 11 al 20 de febrero de 2026

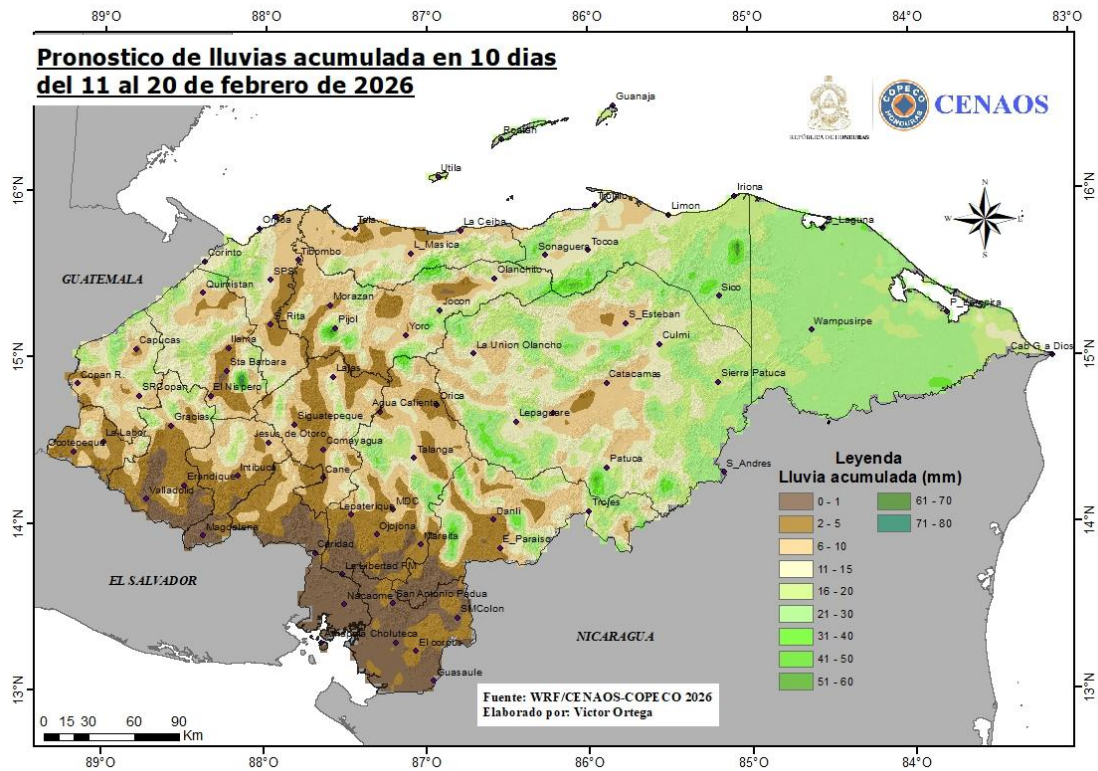
PRESENTACIÓN

La Secretaría de Agricultura y Ganadería (SAG), por medio del Servicio de Información Agroalimentaria (INFOAGRO) y la Dirección de Ciencia y Tecnología Agropecuaria (DICTA), en coordinación con la Comisión Permanente de Contingencias (COPECO), ponen a disposición el Reporte Agrometeorológico, el cual tiene como objetivo presentar las condiciones meteorológicas en las principales zonas productoras de Honduras.

Tabla de Contenido

<i>Lluvia esperada para el período del 11 al 20 de febrero de 2026</i>	2
<i>Comentario meteorológico</i>	2
<i>Temperaturas máximas (°C) para el período del 11 al 20 de febrero de 2026</i>	3
<i>Temperaturas mínimas (°C) para el período del 11 al 20 de febrero de 2026</i>	3
<i>Registro de lluvia acumulada en el período del 01 al 10 de febrero de 2026</i>	4
<i>Datos meteorológicos por departamento</i>	4
<i>Departamento de Atlántida</i>	4
<i>Departamento de Colón</i>	5
<i>Departamento de Comayagua</i>	5
<i>Departamento de Copán</i>	5
<i>Departamento de Cortés</i>	5
<i>Departamento de El Paraíso</i>	6
<i>Departamento de Francisco Morazán</i>	6
<i>Departamento de Gracias a Dios</i>	6
<i>Departamento de Intibucá</i>	6
<i>Departamento de La Paz</i>	7
<i>Departamento de Lempira</i>	7
<i>Departamento de Ocotepeque</i>	7
<i>Departamento de Olancho</i>	7
<i>Departamento de Santa Bárbara</i>	8
<i>Departamento de Valle</i>	8
<i>Departamento de Yoro</i>	8
<i>Comentario Agronómico</i>	9

Lluvia esperada para el período del 11 al 20 de febrero de 2026



Fuente: CENAOS, COPECO

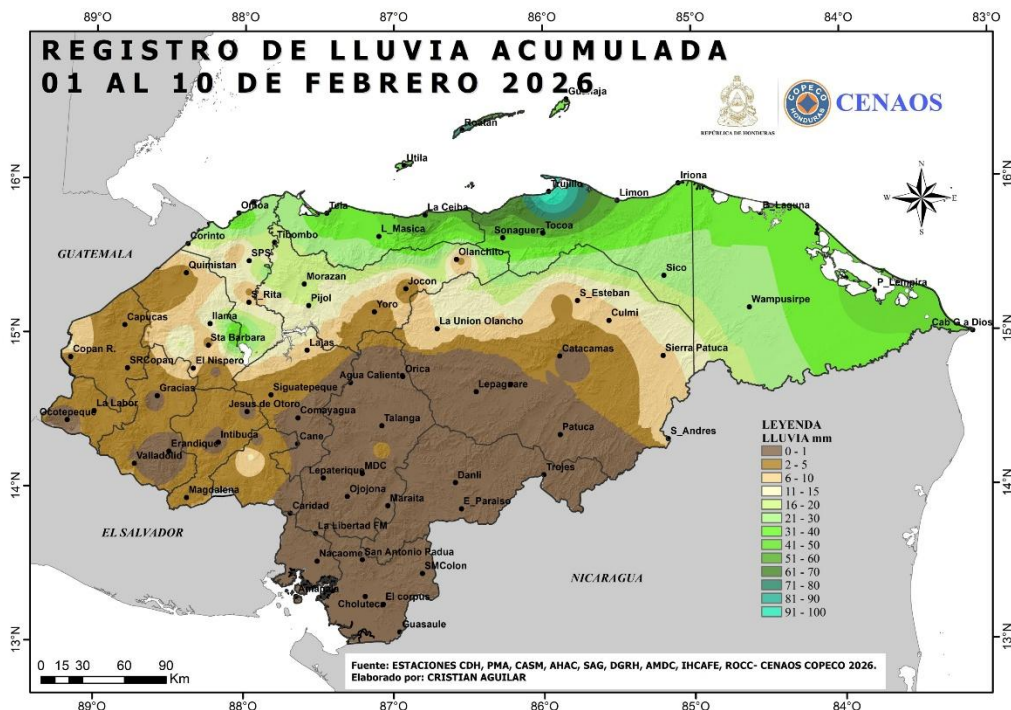
Comentario meteorológico

El miércoles 11, condiciones secas sobre el territorio nacional, por la tarde el viento del Este y Noreste estará transportando humedad desde el mar Caribe generando lluvias y chubascos débiles muy aislados en las regiones Norte y Oriente. El jueves 12, el viento del noreste continuara transportando humedad desde el mar Caribe, produciendo lluvias y chubascos débiles y aislados, principalmente en partes altas de las montañas de las regiones: oriental, norte, centro y occidente del país.

Desde el viernes 13 hasta el viernes 20, prevalecerá el cielo poco nublado y condiciones secas y estables en prácticamente todo el país, con algunas lluvias y chubascos muy débiles y en forma aislada en montañas del Norte y Oriente producto del transporte de humedad desde el mar Caribe. Se esperan un aumento gradual de la temperatura ambiente.

Las temperaturas más bajas durante este período, se espera que pueda alcanzar de 7 a los 10°C durante las noches y madrugadas en las zonas montañosas de los departamentos de Intibucá, Lempira, Ocotepeque, Copán, Santa Bárbara, Francisco Morazán, Yoro y Olancho para el resto del país las temperaturas bajas oscilarían entre los 11 y 26°C.

Registro de lluvia acumulada en el período del 01 al 10 de febrero de 2026



Datos meteorológicos por departamento

Departamento de Atlántida

Zona	PPT (mm)	T° (°C)	
		Max	Min
Arizona	6-10	30	20
El Porvenir	6-10	27	18
Esparta	6-10	30	20
Jutiapa	6-10	30	22
La Ceiba	6-10	31	22
La Másica	6-10	29	20
San Francisco	6-10	27	18
San Juan Pueblo	6-10	29	20
Tela	6-10	31	22

Abreviaciones: ppt (precipitación); T° (temperatura); ETP (evapotranspiración).

Departamento de Choluteca

Zona	PPT (mm)	T° (°C)	
		Max	Min
Apacilagua	0-1	35	24
Choluteca	0-1	38	26
Concepción de María	0-1	34	22
El Corpus	2-5	34	22

Zona	PPT (mm)	T° (°C)	
		Max	Min
El Triunfo	0-1	36	24
Marcovia	0-1	36	24
Morolica	2-5	31	22
Namasigüe	0-1	36	24
Orocuina	0-1	36	24
Pespire	0-1	35	24
San Marcos de Colón	0-1	31	20

Departamento de Colón

Zona	PPT (mm)	T° (°C)	
		Max	Min
Balfate	16-20	30	22
Bonito Oriental	16-20	30	22
Limón	11-15	31	22
Santa Rosa de Aguán	11-15	29	22
Sonaguera	11-15	30	22
Tocoa	11-15	31	22
Trujillo	11-15	29	22

Departamento de Comayagua

Zona	PPT (mm)	T° (°C)	
		Max	Min
Ajuterique	2-5	32	20
El Rosario	2-5	32	20
Humuya	2-5	32	20
La Libertad	2-5	32	20
Lamaní	6-10	32	20
Lejamaní	2-5	32	20
San Luis	6-10	32	20

Departamento de Copán

Zona	PPT (mm)	T° (°C)	
		Max	Min
Copán Ruinas	6-10	27	16
Cucuyagua	6-10	29	18
El Sisin (La Jigua)	6-10	29	19
Florida	6-10	29	20
La Entrada (Valle de Magdalena)	11-15	29	18
Las Pilas	6-10	29	20
Santa Rita	6-10	27	16
Santa Rosa de Copán	6-10	29	18
Valle de Corquín	6-10	29	20
Veracruz	6-10	27	16

Departamento de Cortés

Zona	PPT (mm)	T° (°C)	
		Max	Min
Choloma	6-10	29	20
La Lima	2-5	30	20

Zona	PPT (mm)	T° (°C)	
		Max	Min
Omoa	6-10	30	22
San Antonio de Cortés	2-5	29	20
San Manuel	2-5	29	20
Santa Cruz de Yojoa	6-10	29	18
Villanueva	2-5	30	20

Departamento de El Paraíso

Zona	PPT (mm)	T° (°C)	
		Max	Min
Danlí	2-5	29	18
El Paraíso	2-5	30	20
Güinope	2-5	29	16
Manzaragua	0-1	29	16
Morocelí	2-5	29	18
Oropolí	2-5	30	20
San Lucas	0-1	29	16
Teupasenti	6-10	29	16
Valle de Jamastrán	6-10	32	20

Departamento de Francisco Morazán

Zona	PPT (mm)	T° (°C)	
		Max	Min
El Porvenir	6-10	32	20
Orica	2-5	29	18
San Ignacio	6-10	29	18
Valle de Guaimaca	6-10	29	18
Valle de Talanga	6-10	29	18

Departamento de Gracias a Dios

Zona	PPT (mm)	T° (°C)	
		Max	Min
Brus Laguna	21-30	30	22
Puerto Lempira	16-20	30	22
Raya	16-20	30	24
Wampusirpi	21-30	29	22

Departamento de Intibucá

Zona	PPT (mm)	T° (°C)	
		Max	Min
Colomoncagua	0-1	29	18
Dolores	0-1	30	18
Intibucá	2-5	27	12
Jesús de Otoro	2-5	30	18
La Esperanza	2-5	27	12
San Francisco de Opalaca	6-10	25	12
San Juan	2-5	27	14
San Miguelito	2-5	27	14
Yamaranguila	2-5	27	14

Departamento de La Paz

Zona	PPT (mm)	T° (°C)	
		Max	Min
Aguanqueterique	0-1	34	22
Cabañas	2-5	29	16
Marcala	2-5	29	16
Puringla	6-10	29	16
Tutule	2-5	29	16

Departamento de Lempira

Zona	PPT (mm)	T° (°C)	
		Max	Min
Belén	6-10	29	14
Candelaria	0-1	29	16
Erandique	2-5	29	14
Gracias	2-5	30	16
Gualcinco	2-5	29	16
La Campa	2-5	27	14
La Iguala	11-15	27	16
La Unión	11-15	29	18
Lepaera	11-15	29	18
Piraera	0-1	29	18
San Andrés	2-5	27	14
San Marcos de Caiquín	2-5	27	14
San Sebastián	2-5	27	12
Santa Cruz	0-1	25	10

Departamento de Ocotepeque

Zona	PPT (mm)	T° (°C)	
		Max	Min
Concepción	6-10	29	18
Dolores Merendón	6-10	27	14
Encarnación	6-10	29	18
La Labor	6-10	30	18
Lucerna	2-5	30	20
Mercedes	2-5	29	18
Ocotepeque	2-5	30	20
San Fernando	6-10	29	18
San Francisco del Valle	6-10	29	18
San Jorge	6-10	29	18
San Marcos de Ocotepeque	2-5	29	18
Santa Fe	2-5	29	18
Sensenti	2-5	30	20
Sinuapa	2-5	27	16

Departamento de Olancho

Zona	PPT (mm)	T° (°C)	
		Max	Min
Catacamas	6-10	32	20
Guayape	6-10	32	20
Juticalpa	6-10	32	20

Zona	PPT (mm)	T° (°C)	
		Max	Min
Lepaguare	11-15	29	16
Rosario	11-15	30	18
San Esteban	6-10	32	18
Salamá	11-15	29	18

Departamento de Santa Bárbara

Zona	PPT (mm)	T° (°C)	
		Max	Min
Atíma	11-15	29	18
Azacualpa	16-20	29	20
Ilama	2-5	31	20
Macuelizo	6-10	30	20
Petoa	6-10	30	20
Quimistán	6-10	29	20
San Marcos	6-10	29	20
San Nicolás	11-15	29	20
Santa Rita	6-10	27	16

Departamento de Valle

Zona	PPT (mm)	T° (°C)	
		Max	Min
Alianza	0-1	36	24
Aramecina	0-1	38	26
Goascorán	0-1	36	24
Langue	0-1	36	24
Nacaome	0-1	38	22
San Francisco de Coray	0-1	38	24
San Lorenzo	0-1	38	24

Departamento de Yoro

Zona	PPT (mm)	T° (°C)	
		Max	Min
El Negrito	6-10	29	16
El Progreso	6-10	30	20
Morazán	2-5	34	20
Olanchito	11-15	32	22
Santa Rita	2-5	29	20
Sulaco	2-5	32	20
Victoria	2-5	32	18
Yoro	6-10	31	18

Comentario Agronómico.

Durante el periodo del 11 al 20 de febrero se prevén un rango de precipitación de 0 – 30 mm en la mayor parte del país, los mayores acumulados se registrarán en la zona oriental y nororiental (40-60 mm) según lo pronosticado por CENAOS-COPECO, en contraste la zona sur y suroccidente presentan condiciones más secas. Las temperaturas mínimas para el periodo indicado oscilarán entre 11-16 °C en zonas altas del país, las temperaturas máximas sus valores más altos se registrarán en la región sur (Choluteca y valle) las cuales oscilarán en un rango de 33-38 °C

Recomendaciones Técnicas

- Priorizar riego suplementario en cultivos permanentes y anuales principalmente en etapas de alta demanda hídrica (desarrollo y floración).
- Mantener cobertura vegetal o rastrojo y reducir labores de suelo para evitar la pérdida de humedad.
- Realizar vigilancia permanente de plagas que son favorecidas por condiciones de clima cálido (trips, ácaros y mosca blanca).
- Diversificar fincas con cultivos tolerantes a la sequía.

Ganadería:

- Garantizar disponibilidad de agua y sombra; evitar pastoreo en horas de mayor calor.
- Realizar planes de desparasitación y vitaminas en el ganado.
- Realizar inspección del ganado constantemente para verificar que no anden heridas abiertas y evitar la contaminación por gusano barrenador.
- Proporción de sales minerales.
- Descarte de animales viejos y/o enfermos.