



## Reporte Agrometeorológico

Año XIV - No. 03

*Perspectiva para el período correspondiente del 21 al 31 de enero de 2026*

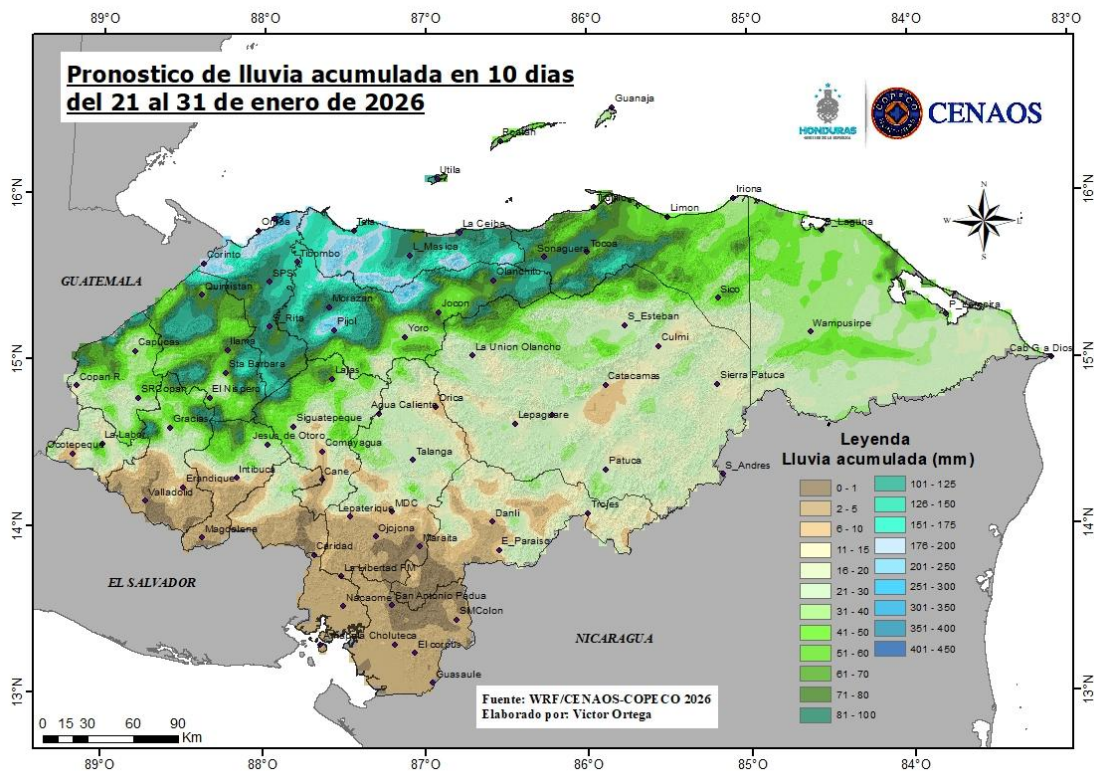
### PRESENTACIÓN

La Secretaría de Agricultura y Ganadería (SAG), por medio del Servicio de Información Agroalimentaria (INFOAGRO) y la Dirección de Ciencia y Tecnología Agropecuaria (DICTA), en coordinación con la Comisión Permanente de Contingencias (COPECO), ponen a disposición el Reporte Agrometeorológico, el cual tiene como objetivo presentar las condiciones meteorológicas en las principales zonas productoras de Honduras.

### Tabla de Contenido

<i>Lluvia esperada para el período del 21 al 31 de enero de 2026</i> .....	2
<i>Comentario meteorológico</i> .....	2
<i>Temperaturas máximas (°C) para el período del 21 al 31 de enero de 2026</i> .....	3
<i>Temperaturas mínimas (°C) para el período del 21 al 31 de enero de 2026</i> .....	3
<i>Registro de lluvia acumulada en el período del 11 al 20 de enero de 2026</i> .....	4
<i>Datos meteorológicos por departamento</i> .....	4
<i>Departamento de Atlántida</i> .....	4
<i>Departamento de Colón</i> .....	5
<i>Departamento de Comayagua</i> .....	5
<i>Departamento de Copán</i> .....	5
<i>Departamento de Cortés</i> .....	5
<i>Departamento de El Paraíso</i> .....	6
<i>Departamento de Francisco Morazán</i> .....	6
<i>Departamento de Gracias a Dios</i> .....	6
<i>Departamento de Intibucá</i> .....	6
<i>Departamento de La Paz</i> .....	7
<i>Departamento de Lempira</i> .....	7
<i>Departamento de Ocotepeque</i> .....	7
<i>Departamento de Olancho</i> .....	7
<i>Departamento de Santa Bárbara</i> .....	8
<i>Departamento de Valle</i> .....	8
<i>Departamento de Yoro</i> .....	8
<i>Comentario Agronómico</i> .....	9
<i>Recomendaciones técnicas</i> .....	9
Zona norte y noroccidente: .....	9
Zona sur y centro:.....	9
Ganadería:.....	9
Gestión de riesgos: .....	9

**Lluvia esperada para el período del 21 al 31 de enero de 2026**



**Fuente: CENAOS, COPECO**

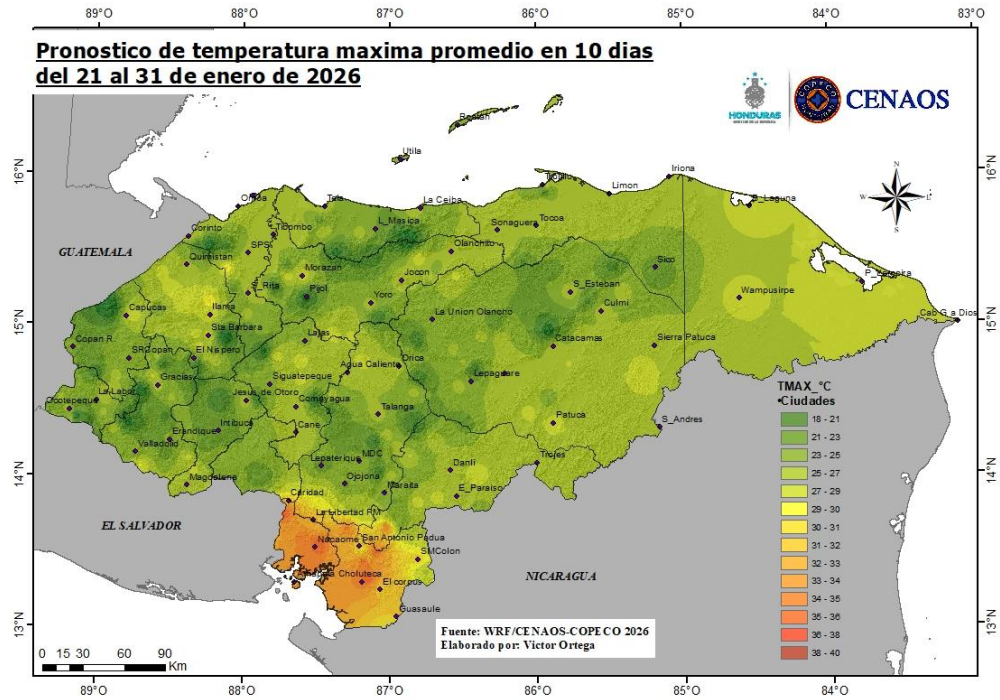
**Comentario meteorológico**

El miércoles 21 una masa de aire frío producirá viento del Noreste, que transportará humedad desde el Mar Caribe, produciendo temperaturas frescas, precipitaciones débiles a moderadas y dispersas en el Noroccidente y Norte. Se esperan lluvias y lloviznas débiles aisladas en el Occidente Centro y Oriente. El jueves 22 el viento del Este continuará transportando humedad desde el Mar Caribe, generando lluvias y lloviznas débiles dispersas en el Oriente y Norte, lluvias y chubascos débiles y aislados en el Centro y Occidente.

Desde el viernes 23 hasta el lunes 26, predominarán las condiciones secas sobre el territorio nacional, el viento del Este estará transportando humedad desde el Mar Caribe, produciendo lluvias y lloviznas débiles aisladas en la región Oriental y Norte del país. Desde el martes 27 hasta el jueves 29, el ingreso de un frente frío y posteriormente una masa de aire frío, estará generando abundante nubosidad, descenso significativo de temperatura, lluvias y chubascos moderados y fuertes sobre las regiones Norte, Noroccidente, lluvias y lloviznas débiles a moderadas y dispersas en sectores del Occidente, Centro y Oriente

El viernes 30 el viento cambiará al Noreste y Este y descenderán aún más las temperaturas. El sábado 31, por la mañana, se esperan condiciones secas en la mayor parte del país. Por la tarde una vaguada prefrontal producirá lluvias y chubascos débiles a moderados en el occidente

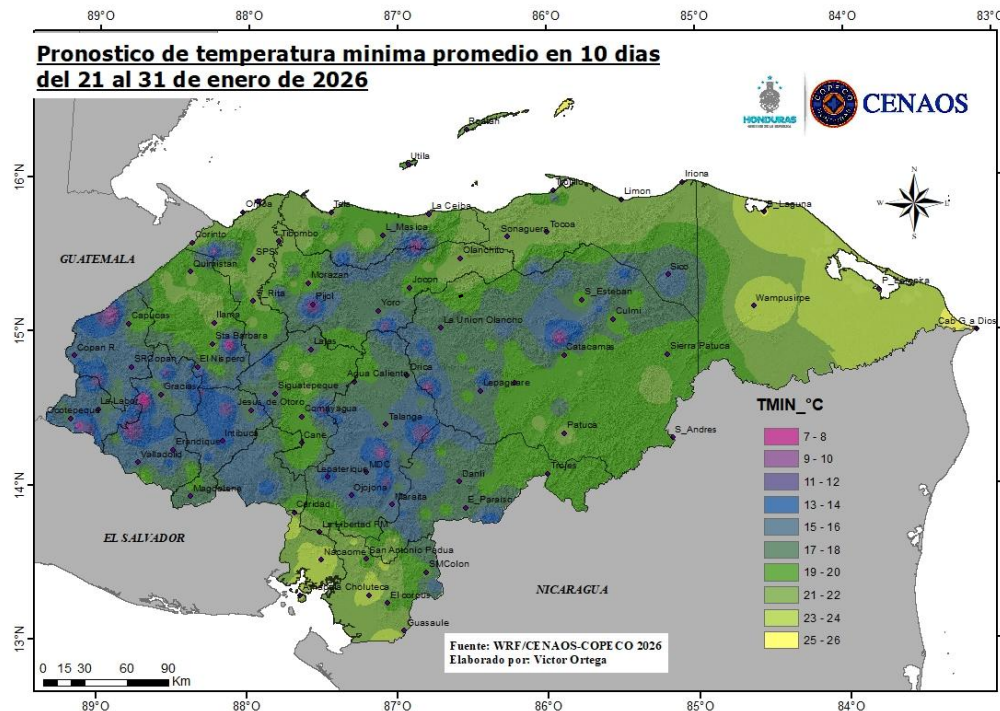
**Temperaturas máximas (°C) para el período del 21 al 31 de enero de 2026**



Fuente: CENAOS, COPECO

Las temperaturas más altas podrían registrar con máximos de hasta 36°C en el departamento de Choluteca y Valle.

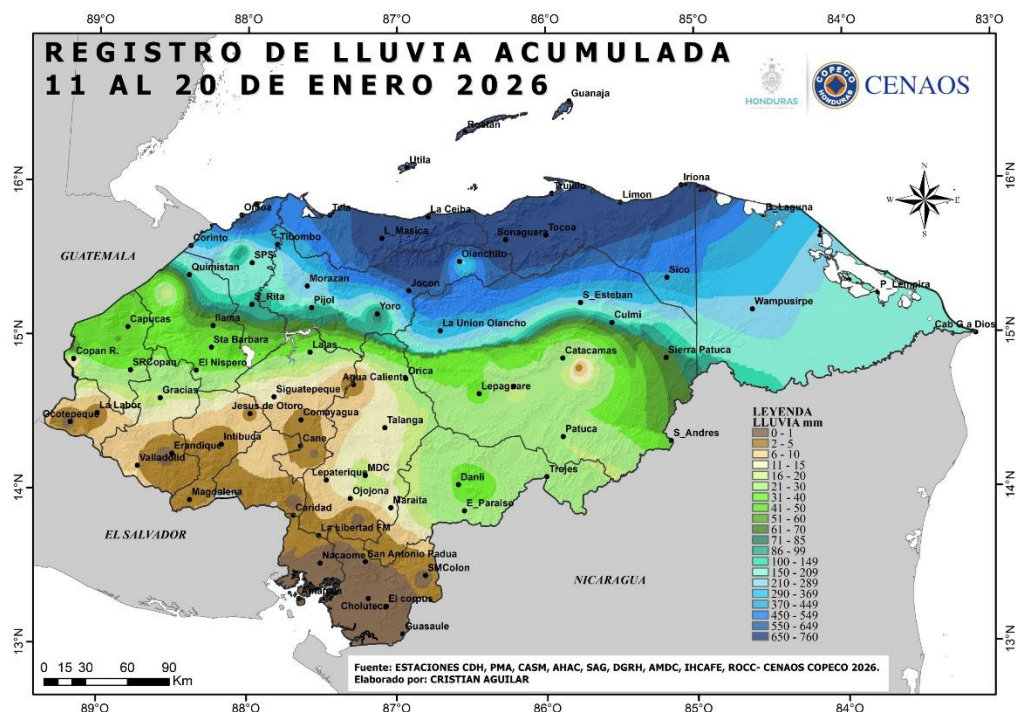
**Temperaturas mínimas (°C) para el período del 21 al 31 de enero de 2026**



Fuente: CENAOS, COPECO

Las temperaturas más bajas durante este período, se espera que pueda alcanzar de 7 a los 10°C durante las noches y madrugadas en las zonas montañosas de los departamentos de Intibucá, Lempira, Ocotepeque, Copán, Santa Bárbara, Comayagua, Francisco Morazán, Yoro y Olancho para el resto del país las temperaturas bajas oscilarían entre los 11 y 26°C.

**Registro de lluvia acumulada en el período del 11 al 20 de enero de 2026**



**Datos meteorológicos por departamento**

**Departamento de Atlántida**

Zona	PPT (mm)	T° (°C)	
		Max	Min
Arizona	151-175	29	22
El Porvenir	126-150	23	18
Esparta	176-200	27	20
Jutiapa	126-150	29	22
La Ceiba	101-125	29	22
La Másica	126-150	27	20
San Francisco	151-175	25	18
San Juan Pueblo	151-175	27	20
Tela	176-200	29	22

Abreviaciones: ppt (precipitación); T° (temperatura); ETP (evapotranspiración).

**Departamento de Choluteca**

Zona	PPT (mm)	T° (°C)	
		Max	Min
Apacilagua	0-1	34	22
Choluteca	2-5	36	24
Concepción de María	2-5	32	22

Zona	PPT (mm)	T° (°C)	
		Max	Min
El Corpus	2-5	33	20
El Triunfo	2-5	34	22
Marcovia	2-5	34	22
Morolica	2-5	30	20
Namasigüe	2-5	34	22
Orocuina	0-1	34	22
Pespire	2-5	34	22
San Marcos de Colón	2-5	30	20

**Departamento de Colón**

Zona	PPT (mm)	T° (°C)	
		Max	Min
Balfate	81-100	27	22
Bonito Oriental	61-70	27	22
Limón	51-60	27	22
Santa Rosa de Aguán	71-80	27	22
Sonaguera	81-100	27	22
Tocoa	71-80	27	22
Trujillo	71-80	27	22

**Departamento de Comayagua**

Zona	PPT (mm)	T° (°C)	
		Max	Min
Ajuterique	11-15	27	20
El Rosario	11-15	27	20
Humuya	6-10	27	20
La Libertad	31-40	27	20
Lamaní	2-5	27	20
Lejamaní	2-5	27	20
San Luis	31-40	27	20

**Departamento de Copán**

Zona	PPT (mm)	T° (°C)	
		Max	Min
Copán Ruinas	16-20	25	16
Cucuyagua	21-30	25	16
El Sisín (La Jigua)	31-40	29	18
Florida	51-60	27	16
La Entrada (Valle de Magdalena)	81-100	27	18
Las Pilas	31-40	29	18
Santa Rita	16-20	25	14
Santa Rosa de Copán	31-40	27	16
Valle de Corquín	31-40	29	16
Veracruz	31-40	25	14

**Departamento de Cortés**

Zona	PPT (mm)	T° (°C)	
		Max	Min
Choloma	126-150	27	22
La Lima	101-125	27	22

Zona	PPT (mm)	T° (°C)	
		Max	Min
Omoa	201-250	27	22
San Antonio de Cortés	101-125	27	20
San Manuel	101-125	27	20
Santa Cruz de Yojoa	101-125	25	20
Villanueva	126-150	27	22

**Departamento de El Paraíso**

Zona	PPT (mm)	T° (°C)	
		Max	Min
Danlí	2-5	27	18
El Paraíso	2-5	27	18
Güinope	2-5	25	16
Manzaragua	2-5	25	16
Morocelí	6-10	25	16
Oropolí	2-5	29	18
San Lucas	0-1	25	16
Teupasenti	11-15	25	16
Valle de Jamastrán	6-10	27	20

**Departamento de Francisco Morazán**

Zona	PPT (mm)	T° (°C)	
		Max	Min
El Porvenir	21-30	29	18
Orica	6-10	27	18
San Ignacio	16-20	27	18
Valle de Guaimaca	16-20	25	18
Valle de Talanga	16-20	27	18

**Departamento de Gracias a Dios**

Zona	PPT (mm)	T° (°C)	
		Max	Min
Brus Laguna	41-50	29	24
Puerto Lempira	21-30	29	24
Raya	21-30	29	26
Wampusirpi	31-40	29	24

**Departamento de Intibucá**

Zona	PPT (mm)	T° (°C)	
		Max	Min
Colomoncagua	2-5	27	18
Dolores	2-5	29	18
Intibucá	11-15	23	14
Jesús de Otoro	21-30	29	18
La Esperanza	11-15	23	14
San Francisco de Opalaca	71-80	23	14
San Juan	6-10	23	16
San Miguelito	6-10	23	16
Yamaranguila	6-10	23	16

**Departamento de La Paz**

Zona	PPT (mm)	T° (°C)	
		Max	Min
Aguanqueterique	2-5	30	20
Cabañas	6-10	25	16
Marcala	21-30	25	16
Puringla	21-30	25	16
Tutule	21-30	25	16

**Departamento de Lempira**

Zona	PPT (mm)	T° (°C)	
		Max	Min
Belén	2-5	25	16
Candelaria	2-5	29	18
Erandique	2-5	27	16
Gracias	21-30	29	18
Gualcince	2-5	27	16
La Campa	21-30	23	14
La Iguala	41-50	25	16
La Unión	61-70	27	18
Lepaera	51-60	27	18
Piraera	2-5	29	16
San Andrés	16-20	23	10
San Marcos de Caiquín	16-20	25	14
San Sebastián	16-20	23	14
Santa Cruz	16-20	23	14

**Departamento de Ocotepeque**

Zona	PPT (mm)	T° (°C)	
		Max	Min
Concepción	21-30	27	16
Dolores Merendón	31-40	23	14
Encarnación	21-30	27	16
La Labor	21-30	29	18
Lucerna	11-15	29	18
Mercedes	11-15	27	16
Ocotepeque	6-10	29	18
San Fernando	21-30	27	16
San Francisco del Valle	21-30	27	16
San Jorge	21-30	25	16
San Marcos de Ocotepeque	21-30	27	16
Santa Fe	21-30	27	16
Sensenti	11-15	27	18
Sinuapa	21-30	27	16

**Departamento de Olancho**

Zona	PPT (mm)	T° (°C)	
		Max	Min

Catacamas	6-10	27	20
Guayape	16-20	27	20
Juticalpa	21-30	27	20
Lepaguare	21-30	25	18
Rosario	21-30	25	18
San Esteban	21-30	27	20
Salamá	21-30	25	18

**Departamento de Santa Bárbara**

Zona	PPT (mm)	T° (°C)	
		Max	Min
Atíma	81-100	25	18
Azacualpa	51-60	29	20
Ilama	61-70	29	22
Macuelizo	81-100	29	20
Pettoa	51-60	29	20
Quimistán	71-80	27	20
San Marcos	101-125	25	20
San Nicolás	41-50	29	20
Santa Rita	51-60	29	18

**Departamento de Valle**

Zona	PPT (mm)	T° (°C)	
		Max	Min
Alianza	2-5	34	22
Aramecina	2-5	36	24
Goascorán	2-5	34	24
Langue	2-5	35	24
Nacaome	2-5	36	24
San Francisco de Coray	2-5	35	24
San Lorenzo	2-5	36	24

**Departamento de Yoro**

Zona	PPT (mm)	T° (°C)	
		Max	Min
El Negrito	101-125	23	16
El Progreso	151-175	27	22
Morazán	101-125	29	20
Olanchito	71-80	27	22
Santa Rita	151-175	23	20
Sulaco	41-50	29	20
Victoria	51-60	27	18
Yoro	41-50	29	18

### **Comentario Agronómico.**

Durante el **periodo** del 21 al 31 de enero se prevén lluvias de bajas a moderadas en la mayor parte del país, los mayores acumulados se presentarán en la región norte y noroccidental (40-100), mientras que la región sur y suroccidental se presentarán condiciones secas (0-15 mm).

En cuanto a la temperatura, se presentarán máximas que oscilaran entre 27 y 32 °C en la mayor parte del territorio, en la región sur se alcanzaran hasta los 35 °C, las temperaturas mínimas estarán entre los 7 y 14 °C en las zonas altas del occidente y centro, y entre los 17 y 24 °C en zonas bajas.

Las condiciones de clima para este periodo favorecen actividad de cosecha y manejo de cultivos en zonas secas, pero incrementan el riesgo de estrés hídrico y aumento en plagas, mientras que en la zona norte pueden aumentar las enfermedades por exceso de humedad.

### **Recomendaciones técnicas.**

#### **Zona norte y noroccidente:**

Fortalecer el drenaje de parcelas y monitorear plagas y enfermedades (roya, tizón, antracnosis).

#### **Zona sur y centro:**

Priorizar riego suplementario, evitar nuevas siembras sin humedad suficiente y conservar cobertura del suelo.

#### **Ganadería:**

Garantizar disponibilidad de agua y sombra; evitar pastoreo en horas de mayor calor.

#### **Gestión de riesgos:**

Vigilar zonas con suelos saturados en el norte y condiciones de sequía en el sur.