

**Reporte Agrometeorológico**  
**Año XIV - No. 02**  
***Perspectiva para el período correspondiente del 11 al 20 de enero de 2026***

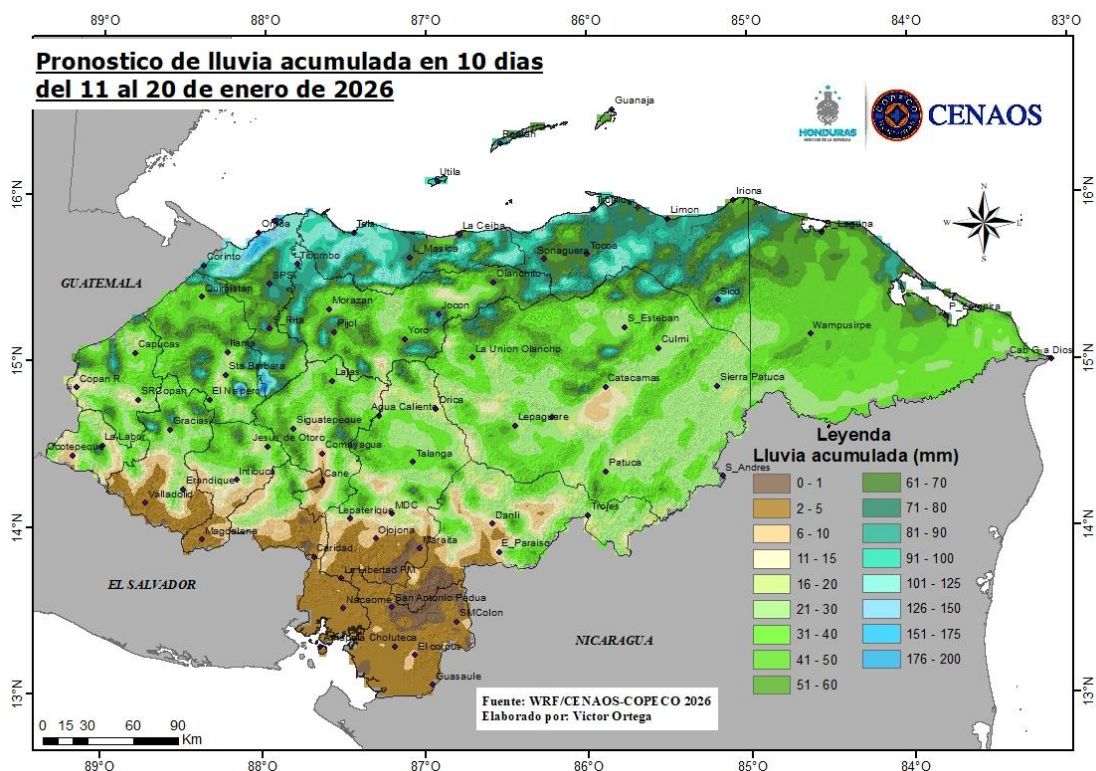
**PRESENTACIÓN**

La Secretaría de Agricultura y Ganadería (SAG), por medio del Servicio de Información Agroalimentaria (INFOAGRO) y la Dirección de Ciencia y Tecnología Agropecuaria (DICTA), en coordinación con la Comisión Permanente de Contingencias (COPECO), ponen a disposición el Reporte Agrometeorológico, el cual tiene como objetivo presentar las condiciones meteorológicas en las principales zonas productoras de Honduras.

**Tabla de Contenido**

<i>Lluvia esperada para el período del 11 al 20 de enero de 2026</i> .....	2
<i>Comentario meteorológico</i> .....	2
<i>Temperaturas máximas (°C) para el período del 11 al 20 de enero de 2026</i> .....	3
<i>Temperaturas mínimas (°C) para el período del 11 al 20 de enero de 2026</i> .....	3
<i>Registro de lluvia acumulada en el período del 01 al 10 de enero de 2026</i> .....	4
<i>Datos meteorológicos por departamento</i> .....	4
<i>Departamento de Atlántida</i> .....	4
<i>Departamento de Colón</i> .....	5
<i>Departamento de Comayagua</i> .....	5
<i>Departamento de Copán</i> .....	5
<i>Departamento de Cortés</i> .....	5
<i>Departamento de El Paraíso</i> .....	6
<i>Departamento de Francisco Morazán</i> .....	6
<i>Departamento de Gracias a Dios</i> .....	6
<i>Departamento de Intibucá</i> .....	6
<i>Departamento de La Paz</i> .....	7
<i>Departamento de Lempira</i> .....	7
<i>Departamento de Ocotepeque</i> .....	7
<i>Departamento de Olancho</i> .....	8
<i>Departamento de Santa Bárbara</i> .....	8
<i>Departamento de Valle</i> .....	8
<i>Departamento de Yoro</i> .....	8
<i>Comentario Agronómico</i> .....	9

**Lluvia esperada para el período del 11 al 20 de enero de 2026**



**Fuente: CENAOS, COPECO**

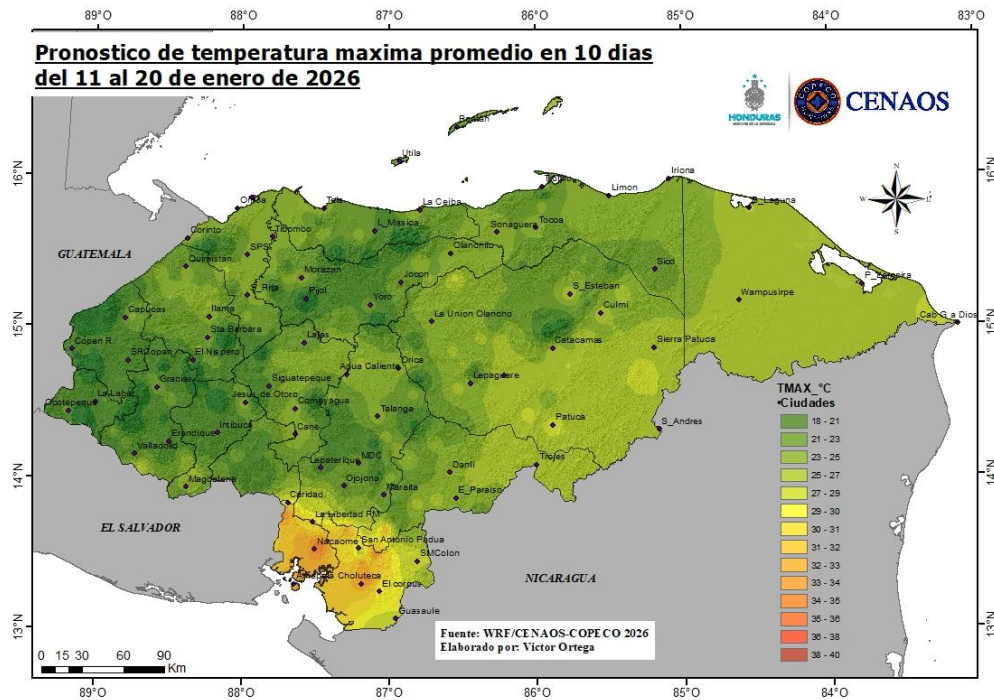
**Comentario meteorológico**

El lunes 12 y martes 13, una masa de aire frío débil estará desplazándose sobre el Caribe hondureño, produciendo abundante nubosidad, leve descenso de las temperaturas, lluvias y chubascos moderados a ocasionalmente moderados. El miércoles 14, se debilitarán los vientos del Noreste, estableciendo condiciones secas en la mayor parte del país, con temperaturas frescas al amanecer. Por la tarde se podrían registrar algunos chubascos débiles en áreas del Norte y Noroccidente.

El jueves 15 y viernes 16, el ingreso de un frente frío y posteriormente el desplazamiento de una masa de aire frío aumentara nuevamente la nubosidad, produciendo lluvias intermitentes, descenso de temperatura ambiente en las regiones Noroccidental y Norte. Precipitaciones débiles con rachas de vientos en Oriente, Centro y resto del Occidente. El sábado 17 el viento se tornará más del Este, transportando humedad desde el Caribe, produciendo lluvias y chubascos dispersos sobre el Oriente y Norte.

El domingo 18 y lunes 19 se espera un fortalecimiento de una cuña de alta presión, produciendo vientos acelerados del Noreste, manteniendo la probabilidad alta de precipitaciones dispersas, de débiles a moderadas sobre las regiones Noroccidental, Norte y Nororiental. Chubascos débiles aislados sobre el Centro. El martes 20 se espera un debilitamiento de la cuña, aunque se mantendrían lluvias débiles en el Norte.

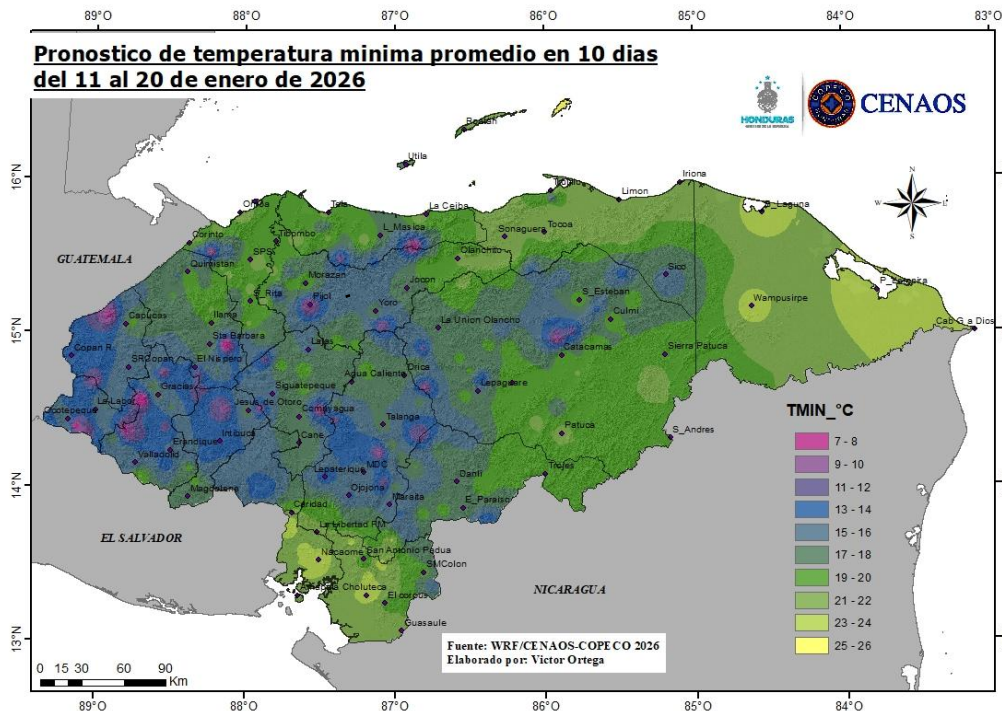
**Temperaturas máximas (°C) para el período del 11 al 20 de enero de 2026**



Fuente: CENAOS, COPECO

Las temperaturas más altas podrían registrar con máximos de hasta 36°C en el departamento de Choluteca y Valle.

**Temperaturas mínimas (°C) para el período del 11 al 20 de enero de 2026**



Fuente: CENAOS, COPECO

Las temperaturas más bajas durante este período, se espera que pueda alcanzar de 7 a los 10°C durante las noches y madrugadas en las zonas montañosas de los departamentos de Intibucá, Lempira, Ocotepeque, Copán, Santa Bárbara, Comayagua, Francisco Morazán, Yoro y Olancho para el resto del país las temperaturas bajas oscilarían entre los 11 y 26°C.

**Registro de lluvia acumulada en el período del 01 al 10 de enero de 2026**



**Datos meteorológicos por departamento**

**Departamento de Atlántida**

Zona	PPT (mm)	T° (°C)	
		Max	Min
Arizona	91-100	25	20
El Porvenir	71-80	23	16
Esparta	101-125	25	20
Jutiapa	91-100	27	20
La Ceiba	91-100	27	20
La Másica	71-80	25	20
San Francisco	71-80	25	16
San Juan Pueblo	101-125	25	20
Tela	101-125	27	20

Abreviaciones: ppt (precipitación); T° (temperatura); ETP (evapotranspiración).

**Departamento de Choluteca**

Zona	PPT (mm)	T° (°C)	
		Max	Min
Apacilagua	2-5	31	22
Choluteca	2-5	36	24
Concepción de María	2-5	30	20
El Corpus	2-5	30	20
El Triunfo	2-5	30	22

Zona	PPT (mm)	T° (°C)	
		Max	Min
Marcovia	2-5	32	22
Morolica	2-5	29	20
Namasigüe	2-5	32	22
Orocuina	0-1	32	22
Pespire	2-5	32	22
San Marcos de Colón	2-5	29	20

**Departamento de Colón**

Zona	PPT (mm)	T° (°C)	
		Max	Min
Balfate	91-100	25	22
Bonito Oriental	61-70	25	22
Limón	81-90	25	22
Santa Rosa de Aguán	71-80	23	22
Sonaguera	71-80	25	22
Tocoa	61-70	25	22
Trujillo	91-100	23	22

**Departamento de Comayagua**

Zona	PPT (mm)	T° (°C)	
		Max	Min
Ajuterique	11-15	27	18
El Rosario	11-15	27	18
Humuya	6-10	27	18
La Libertad	31-40	29	18
Lamaní	6-10	27	18
Lejamaní	6-10	27	18
San Luis	31-40	29	18

**Departamento de Copán**

Zona	PPT (mm)	T° (°C)	
		Max	Min
Copán Ruinas	16-20	23	14
Cucuyagua	21-30	23	16
El Sisín (La Jigua)	21-30	23	16
Florida	21-30	23	16
La Entrada (Valle de Magdalena)	21-30	23	16
Las Pilas	21-30	23	16
Santa Rita	21-30	23	14
Santa Rosa de Copán	21-30	23	16
Valle de Corquín	31-40	23	16
Veracruz	31-40	21	14

**Departamento de Cortés**

Zona	PPT (mm)	T° (°C)	
		Max	Min
Choloma	71-80	25	20
La Lima	61-70	25	20
Omoa	101-125	25	20

Zona	PPT (mm)	T° (°C)	
		Max	Min
San Antonio de Cortés	41-50	25	20
San Manuel	51-60	23	20
Santa Cruz de Yojoa	61-70	23	18
Villanueva	61-70	25	20

**Departamento de El Paraíso**

Zona	PPT (mm)	T° (°C)	
		Max	Min
Danlí	6-10	27	18
El Paraíso	6-10	27	18
Güinope	2-5	25	16
Manzaragua	2-5	25	16
Morocelí	6-10	25	16
Oropolí	6-10	25	18
San Lucas	0-1	25	16
Teupasenti	16-20	25	16
Valle de Jamastrán	6-10	29	20

**Departamento de Francisco Morazán**

Zona	PPT (mm)	T° (°C)	
		Max	Min
El Porvenir	21-30	27	18
Orica	21-30	27	18
San Ignacio	21-30	27	18
Valle de Guaimaca	31-40	25	16
Valle de Talanga	31-40	27	18

**Departamento de Gracias a Dios**

Zona	PPT (mm)	T° (°C)	
		Max	Min
Brus Laguna	51-60	29	24
Puerto Lempira	51-60	29	24
Raya	41-50	30	24
Wampusirpi	41-50	29	24

**Departamento de Intibucá**

Zona	PPT (mm)	T° (°C)	
		Max	Min
Colomoncagua	2-5	29	18
Dolores	2-5	29	18
Intibucá	11-15	23	14
Jesús de Otoro	21-30	29	18
La Esperanza	11-15	23	14
San Francisco de Opalaca	41-50	23	12
San Juan	11-15	23	14
San Miguelito	11-15	23	14
Yamaranguila	11-15	23	14

**Departamento de La Paz**

Zona	PPT (mm)	T° (°C)	
		Max	Min
Aguanqueterique	2-5	30	20
Cabañas	11-15	27	16
Marcala	16-20	25	16
Puringla	31-40	25	16
Tutule	31-40	25	16

**Departamento de Lempira**

Zona	PPT (mm)	T° (°C)	
		Max	Min
Belén	21-30	23	16
Candelaria	11-15	29	20
Erandique	2-5	27	16
Gracias	21-30	29	16
Gualcinco	16-20	29	16
La Campa	21-30	25	14
La Iguala	21-30	25	14
La Unión	31-40	25	16
Lepaera	31-40	25	16
Piraera	2-5	27	18
San Andrés	6-10	25	10
San Marcos de Caiquín	16-20	25	14
San Sebastián	6-10	25	14
Santa Cruz	16-20	23	10

**Departamento de Ocotepeque**

Zona	PPT (mm)	T° (°C)	
		Max	Min
Concepción	11-15	23	14
Dolores Merendón	21-30	21	14
Encarnación	16-20	23	14
La Labor	61-70	23	16
Lucerna	11-15	23	16
Mercedes	11-15	23	16
Ocotepeque	6-10	25	16
San Fernando	16-20	23	14
San Francisco del Valle	16-20	23	16
San Jorge	21-30	23	14
San Marcos de Ocotepeque	11-15	23	16
Santa Fe	11-15	23	14
Sensenti	11-15	23	16
Sinuapa	21-30	21	10

**Departamento de Olancho**

Zona	PPT (mm)	T° (°C)	
		Max	Min
Catacamas	11-15	29	20
Guayape	21-30	29	20
Juticalpa	21-30	29	20
Lepaguare	21-30	27	18
Rosario	21-30	27	18
San Esteban	21-30	30	20
Salamá	21-30	29	18

**Departamento de Santa Bárbara**

Zona	PPT (mm)	T° (°C)	
		Max	Min
Atíma	31-40	23	16
Azacualpa	31-40	27	18
Ilama	41-50	27	20
Macuelizo	41-50	27	18
Pettoa	41-50	27	20
Quimistán	41-50	27	20
San Marcos	41-50	25	18
San Nicolás	51-60	25	18
Santa Rita	21-30	23	14

**Departamento de Valle**

Zona	PPT (mm)	T° (°C)	
		Max	Min
Alianza	2-5	32	22
Aramecina	2-5	32	24
Goascorán	2-5	32	22
Langue	2-5	34	24
Nacaome	2-5	36	24
San Francisco de Coray	2-5	34	22
San Lorenzo	2-5	35	24

**Departamento de Yoro**

Zona	PPT (mm)	T° (°C)	
		Max	Min
El Negrito	41-50	23	18
El Progreso	91-100	27	20
Morazán	41-50	27	20
Olanchito	41-50	27	20
Santa Rita	91-100	25	20
Sulaco	41-50	29	18
Victoria	41-50	27	18
Yoro	41-50	27	16

### **Comentario Agronómico.**

Durante el período del 11 al 20 de enero de 2026 se prevé un comportamiento diferenciado de las precipitaciones a nivel nacional:

En la región norte y nororiental (Atlántida, Colón, Gracias a Dios y norte de Olancho) se estiman acumulados de lluvia entre 50 y 150 mm, lo cual favorecerá la recarga de humedad en el suelo y el desarrollo de cultivos permanentes. En la región central y occidental (Comayagua, Francisco Morazán, La Paz, Intibucá, Lempira, Copán y Santa Bárbara) se esperan acumulados entre 10 y 30 mm, reflejando condiciones de lluvias escasas. En la región sur del país (Valle y Choluteca) se pronostican acumulados bajos, entre 0 y 10 mm, lo que podría generar condiciones de déficit hídrico superficial en los suelos agrícolas. Estas condiciones indican un período mayormente seco en el centro y sur del territorio nacional (típico de la temporada), con mayor humedad disponible en la franja norte y nororiental.

Temperaturas mínimas y máximas.

Durante el período 11–20 de enero de 2026, las temperaturas mínimas promedio oscilarán entre 7 y 14 °C en zonas altas, 15 y 20 °C en regiones centrales y 21 a 24 °C en zonas costeras y orientales, mientras que las temperaturas máximas promedio se ubicarán entre 23 y 27 °C en áreas montañosas, 28 y 32 °C en la mayor parte del país y 33 a 36 °C en la región sur, favoreciendo condiciones de mayor evapotranspiración y potencial estrés térmico e hídrico en los cultivos.

### **Recomendaciones técnicas.**

- Implementar riego suplementario en cultivos establecidos en las regiones sur y central.
- Aplicar prácticas de conservación de humedad como: Labranza mínima, uso de barreras vivas, cobertura vegetal (mulch).
- Evitar nuevas siembras en las zonas donde se presentará el mayor déficit hídrico y que no cuenten con riego.
- Fortalecer el monitoreo fitosanitario ante la posible presencia de plagas asociadas a clima seco y cálido (mosca blanca, trips, ácaros)
- Priorizar el manejo integrado de plagas y enfermedades.
- Garantizar el abastecimiento de agua para el ganado, principalmente en la región sur.
- Reducir la exposición del ganado a altas temperaturas mediante disponibilidad de sombra y evitar el estrés calórico al animal.
- Proporcionar sales minerales para equilibrar los requerimientos del ganado principalmente los que están en producción de leche.