

Reporte Agrometeorológico
Año XIV - No. 01
Perspectiva para el período correspondiente del 01 al 10 de enero de 2026

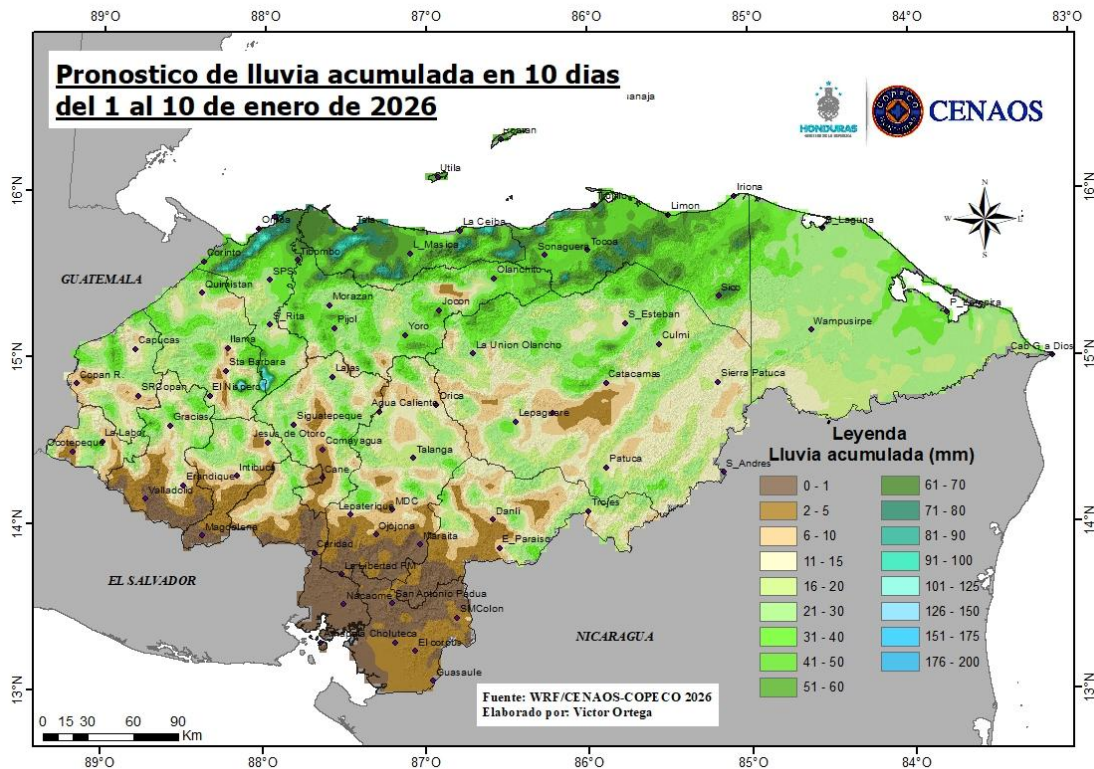
PRESENTACIÓN

La Secretaría de Agricultura y Ganadería (SAG), por medio del Servicio de Información Agroalimentaria (INFOAGRO) y la Dirección de Ciencia y Tecnología Agropecuaria (DICTA), en coordinación con la Comisión Permanente de Contingencias (COPECO), ponen a disposición el Reporte Agrometeorológico, el cual tiene como objetivo presentar las condiciones meteorológicas en las principales zonas productoras de Honduras.

Tabla de Contenido

<i>Lluvia esperada para el período del 01 al 10 de enero de 2026</i>	2
<i>Comentario meteorológico</i>	2
<i>Temperaturas máximas (°C) para el período del 01 al 10 de enero de 2026</i>	3
<i>Temperaturas mínimas (°C) para el período del 01 al 10 de enero de 2026</i>	3
<i>Datos meteorológicos por departamento</i>	4
<i>Departamento de Atlántida</i>	4
<i>Departamento de Colón</i>	4
<i>Departamento de Comayagua</i>	5
<i>Departamento de Copán</i>	5
<i>Departamento de Cortés</i>	5
<i>Departamento de El Paraíso</i>	5
<i>Departamento de Francisco Morazán</i>	6
<i>Departamento de Gracias a Dios</i>	6
<i>Departamento de Intibucá</i>	6
<i>Departamento de La Paz</i>	6
<i>Departamento de Lempira</i>	6
<i>Departamento de Ocotepeque</i>	7
<i>Departamento de Olancho</i>	7
<i>Departamento de Santa Bárbara</i>	7
<i>Departamento de Valle</i>	8
<i>Departamento de Yoro</i>	8
<i>Comentario Agronómico</i>	8

Lluvia esperada para el período del 01 al 10 de enero de 2026



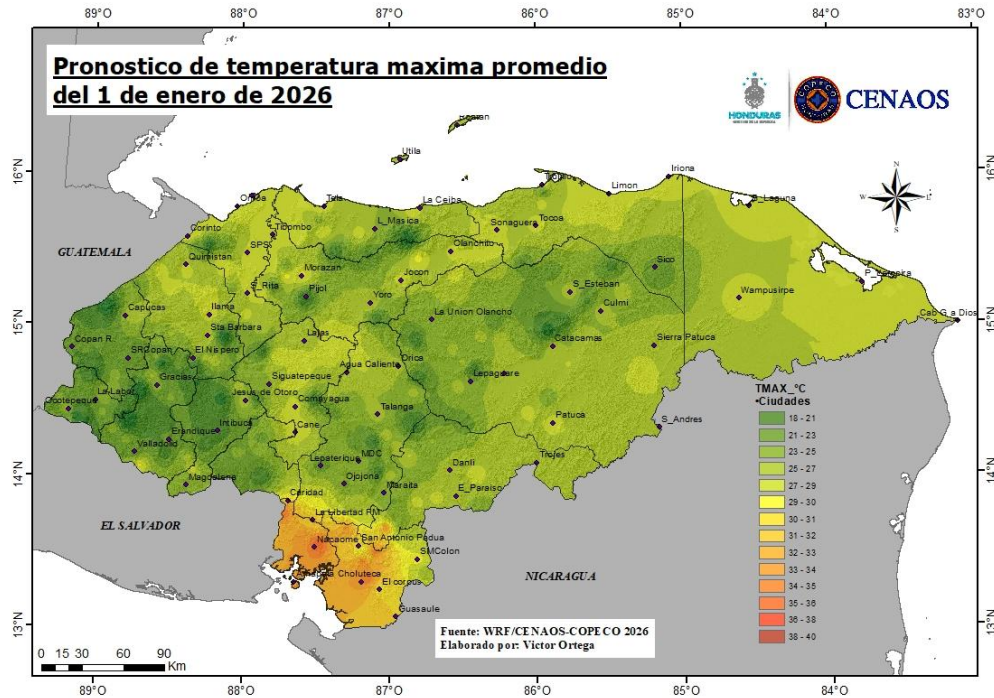
Fuente: CENAOS, COPECO

Comentario meteorológico

El jueves 1 y viernes 2, continuara la influencia de una masa de aire frio, la cual continuara produciendo vientos frescos del Norte y Noreste, abundante nubosidad y lluvias dispersas en las regiones Noroccidental y Norte, descenso de la temperatura ambiente, precipitaciones aisladas en montañas del Occidente y Centro. Rachas de viento en la mayoría de las regiones.

Desde el sábado 3 hasta el viernes 9 dominaran las condiciones secas y estables, con cielo poco nublado en la mayoría de las regiones, con chubascos o lluvias débiles aisladas en sectores del Norte, Oriente y montañas del Centro a causa del transporte de humedad desde el mar Caribe hacia el territorio nacional. Temperaturas frescas por la mañana y relativamente cálidas por la tarde. El sábado 10, una cuña de alta presión estará favoreciendo el transporte de humedad desde el Caribe, generando algunas precipitaciones dispersas sobre el Norte y Noroccidente.

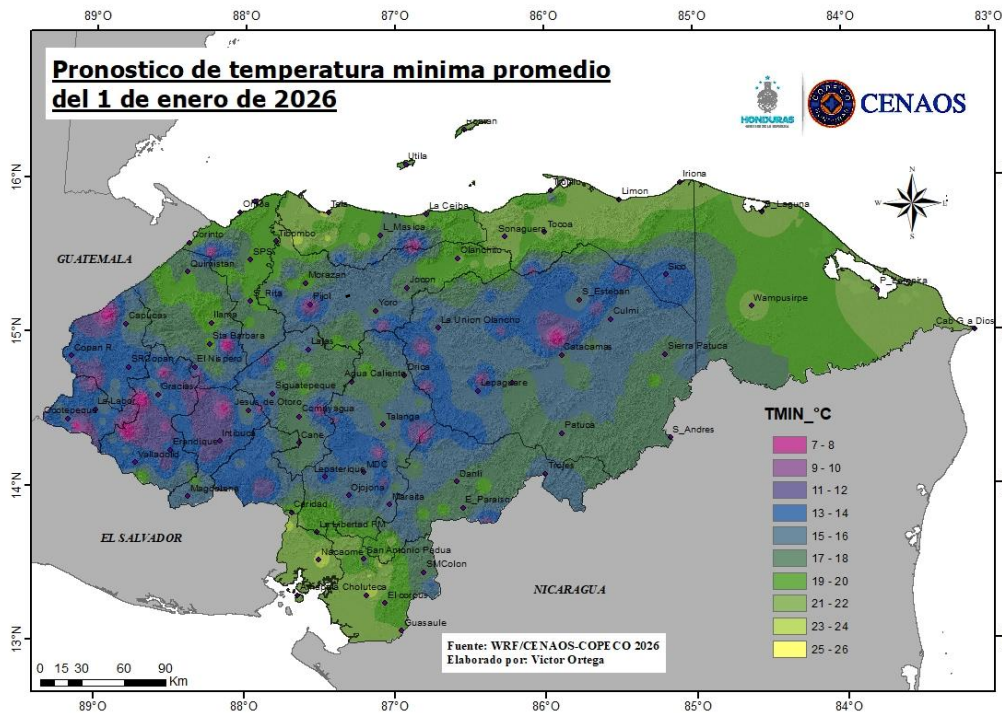
Temperaturas máximas (°C) para el período del 01 al 10 de enero de 2026



Fuente: CENAOS, COPECO

Las temperaturas más altas podrían registrar con máximos de hasta 38°C en el departamento de Choluteca y Valle.

Temperaturas mínimas (°C) para el período del 01 al 10 de enero de 2026



Fuente: CENAOS, COPECO

Las temperaturas más bajas durante este período, se espera que pueda alcanzar de 7 a los 10°C durante las noches y madrugadas en las zonas montañosas de los departamentos de Intibucá, Lempira, Ocotepeque, Copán, Santa Bárbara, Comayagua, Francisco Morazán, Yoro y Olancho para el resto del país las temperaturas bajas oscilarían entre los 11 y 26°C.

Datos meteorológicos por departamento

Departamento de Atlántida

Zona	PPT (mm)	T° (°C)	
		Max	Min
Arizona	41-50	29	22
El Porvenir	41-50	23	16
Esparta	31-40	29	20
Jutiapa	51-60	27	20
La Ceiba	31-40	29	20
La Másica	31-40	27	18
San Francisco	61-70	25	18
San Juan Pueblo	61-70	27	20
Tela	31-40	29	22

Abreviaciones: ppt (precipitación); T° (temperatura); ETP (evapotranspiración).

Departamento de Choluteca

Zona	PPT (mm)	T° (°C)	
		Max	Min
Apacilagua	0-1	33	22
Choluteca	2-5	38	22
Concepción de María	2-5	32	20
El Corpus	2-5	31	20
El Triunfo	2-5	32	22
Marcovia	2-5	32	22
Morolica	2-5	29	18
Namasigüe	2-5	34	22
Orocuina	0-1	33	22
Pespire	0-1	33	22
San Marcos de Colón	2-5	30	18

Departamento de Colón

Zona	PPT (mm)	T° (°C)	
		Max	Min
Balfate	51-60	29	22
Bonito Oriental	31-40	29	22
Limón	31-40	29	22
Santa Rosa de Aguán	41-50	27	22
Sonaguera	41-50	29	22
Tocoa	41-50	29	22
Trujillo	61-70	27	20

Departamento de Comayagua

Zona	PPT (mm)	T° (°C)	
		Max	Min
Ajuterique	11-15	29	18
El Rosario	6-10	29	18
Humuya	2-5	27	18
La Libertad	16-20	29	18
Lamaní	2-10	27	18
Lejamaní	2-10	29	18
San Luis	16-20	29	18

Departamento de Copán

Zona	PPT (mm)	T° (°C)	
		Max	Min
Copán Ruinas	6-10	23	14
Cucuyagua	11-15	25	14
El Sisín (La Jigua)	16-20	25	16
Florida	16-20	25	14
La Entrada (Valle de Magdalena)	21-30	27	14
Las Pilas	11-15	25	16
Santa Rita	16-20	23	14
Santa Rosa de Copán	6-10	23	14
Valle de Corquín	11-15	25	14
Veracruz	11-15	23	14

Departamento de Cortés

Zona	PPT (mm)	T° (°C)	
		Max	Min
Choloma	31-40	29	20
La Lima	21-30	29	20
Omoa	71-80	29	20
San Antonio de Cortés	21-30	29	20
San Manuel	21-30	29	18
Santa Cruz de Yojoa	21-30	27	18
Villanueva	21-30	29	20

Departamento de El Paraíso

Zona	PPT (mm)	T° (°C)	
		Max	Min
Danlí	6-10	27	18
El Paraíso	6-10	27	18
Güinope	2-5	25	16
Manzaragua	2-5	25	16
Morocelí	6-10	25	16
Oropolí	6-10	29	18
San Lucas	0-1	25	16
Teupasenti	6-10	25	16
Valle de Jamastrán	6-10	27	18

Departamento de Francisco Morazán

Zona	PPT (mm)	T° (°C)	
		Max	Min
El Porvenir	6-10	29	18
Orica	6-10	27	18
San Ignacio	11-15	27	18
Valle de Guaimaca	21-30	27	16
Valle de Talanga	16-20	27	18

Departamento de Gracias a Dios

Zona	PPT (mm)	T° (°C)	
		Max	Min
Brus Laguna	21-30	29	22
Puerto Lempira	31-40	29	22
Raya	21-30	29	22
Wampusirpi	21-30	29	22

Departamento de Intibucá

Zona	PPT (mm)	T° (°C)	
		Max	Min
Colomoncagua	0-1	25	16
Dolores	2-5	25	16
Intibucá	6-10	21	12
Jesús de Otoro	6-10	27	18
La Esperanza	6-10	21	12
San Francisco de Opalaca	16-20	21	12
San Juan	6-10	21	12
San Miguelito	6-10	21	12
Yamaranguila	6-10	21	12

Departamento de La Paz

Zona	PPT (mm)	T° (°C)	
		Max	Min
Aguanqueterique	0-1	30	20
Cabañas	6-10	23	14
Marcala	11-15	25	14
Puringla	16-20	25	14
Tutule	16-20	25	14

Departamento de Lempira

Zona	PPT (mm)	T° (°C)	
		Max	Min
Belén	0-1	25	16
Candelaria	0-1	25	14
Erandique	6-10	23	14
Gracias	11-15	25	14
Gualcinca	2-5	25	14
La Campa	16-20	23	10
La Iguala	21-30	25	14
La Unión	11-15	25	14
Lepaera	11-15	25	14

Zona	PPT (mm)	T° (°C)	
		Max	Min
Piraera	2-5	25	16
San Andrés	2-5	23	12
San Marcos de Caiquín	11-15	23	12
San Sebastián	6-10	23	8
Santa Cruz	6-10	23	12

Departamento de Ocotepeque

Zona	PPT (mm)	T° (°C)	
		Max	Min
Concepción	6-10	25	14
Dolores Merendón	16-20	25	14
Encarnación	16-20	25	14
La Labor	6-10	25	14
Lucerna	6-10	25	18
Mercedes	6-10	25	14
Ocotepeque	2-5	25	14
San Fernando	6-10	25	12
San Francisco del Valle	16-20	25	14
San Jorge	16-20	23	14
San Marcos de Ocotepeque	16-20	25	14
Santa Fe	11-15	25	14
Sensenti	11-15	25	14
Sinuapa	6-10	25	12

Departamento de Olancho

Zona	PPT (mm)	T° (°C)	
		Max	Min
Catacamas	6-10	27	18
Guayape	6-10	27	16
Juticalpa	6-10	27	18
Lepaguare	11-15	25	16
Rosario	11-15	25	16
San Esteban	16-20	27	16
Salamá	11-15	25	16

Departamento de Santa Bárbara

Zona	PPT (mm)	T° (°C)	
		Max	Min
Atíma	21-30	27	16
Azacualpa	21-30	27	20
Ilama	11-15	29	20
Macuelizo	16-20	27	18
Petoa	16-20	27	20
Quimistán	16-20	29	20
San Marcos	31-40	27	20
San Nicolás	16-20	27	18
Santa Rita	16-20	27	18

Departamento de Valle

Zona	PPT (mm)	T° (°C)	
		Max	Min
Alianza	0-1	34	22
Aramecina	0-1	34	22
Goascorán	0-1	34	22
Langue	0-1	35	22
Nacaome	0-1	38	24
San Francisco de Coray	0-1	35	22
San Lorenzo	0-1	38	22

Departamento de Yoro

Zona	PPT (mm)	T° (°C)	
		Max	Min
El Negrito	21-30	23	18
El Progreso	31-40	29	20
Morazán	21-30	29	20
Olanchito	31-40	29	20
Santa Rita	31-40	27	20
Sulaco	16-20	29	20
Victoria	16-20	29	18
Yoro	31-40	27	16

Comentario Agronómico.

Para el periodo del 01 al 10 de enero de 2026 según el pronóstico las condiciones serán secas a ligeramente húmedas en gran parte del territorio nacional y estarán acompañadas de temperaturas moderadas a frescas, propias de la temporada.

Precipitación:

La lluvia acumulada prevista es baja a moderada, con valores entre 0 y 20 mm en la mayor parte del sur, centro y occidente del país, mientras que en el litoral Caribe y zonas del nororiente se estiman acumulados mayores, que pueden oscilar entre 40 y 80 mm, e incluso superiores localmente. Estas condiciones favorecen la disponibilidad hídrica para cultivos perennes y sistemas agroforestales en la zona norte, mientras que en el centro-sur y sur del país se mantiene un escenario de déficit hídrico, por lo que los cultivos en etapa de establecimiento o desarrollo vegetativo pueden requerir riego suplementario.

Temperatura mínima:

Las temperaturas mínimas promedio se prevén bajas en zonas altas del occidente, centro y sur, con rangos entre 9 y 14 °C, lo que puede generar estrés térmico nocturno en cultivos sensibles como hortalizas, frijol y algunos frutales en floración. En estas áreas se recomienda vigilar posibles afectaciones por frío, especialmente en valles interiores y zonas de mayor altitud. En las regiones costeras y el oriente, las mínimas serán más cálidas, entre 17 y 22 °C, condiciones favorables para el crecimiento vegetal.

Temperatura máxima:

Las temperaturas máximas se mantendrán moderadas en la mayor parte del país, entre 25 y 30 °C, con valores más altos en el sur (Choluteca y Valle), donde podrían alcanzar 32 a 35 °C. Estas condiciones incrementan la evapotranspiración, por lo que, en combinación con la baja precipitación, podrían acelerar el estrés hídrico en cultivos de granos básicos, pastos y hortalizas si no se cuenta con humedad suficiente en el suelo.

Implicaciones y recomendaciones agronómicas

- Aprovechar la humedad residual en zonas del norte para labores de mantenimiento y fertilización en cultivos perennes.
- En el centro y sur, priorizar prácticas de conservación de humedad (coberturas, rastrojo, labranza mínima).
- Monitorear cultivos sensibles a bajas temperaturas nocturnas en zonas altas.
- Ajustar calendarios de siembra y riego considerando la baja probabilidad de lluvias significativas en la mayor parte del país.

En general, el período se caracteriza por un clima estable, favorable para labores agrícolas, pero con riesgo de déficit hídrico y descenso térmico nocturno en regiones específicas, lo cual debe ser considerado en la planificación productiva.