

Reporte Agrometeorológico

Año XIII - No. 33

Perspectiva para el período correspondiente del 11 al 20 de diciembre de 2025

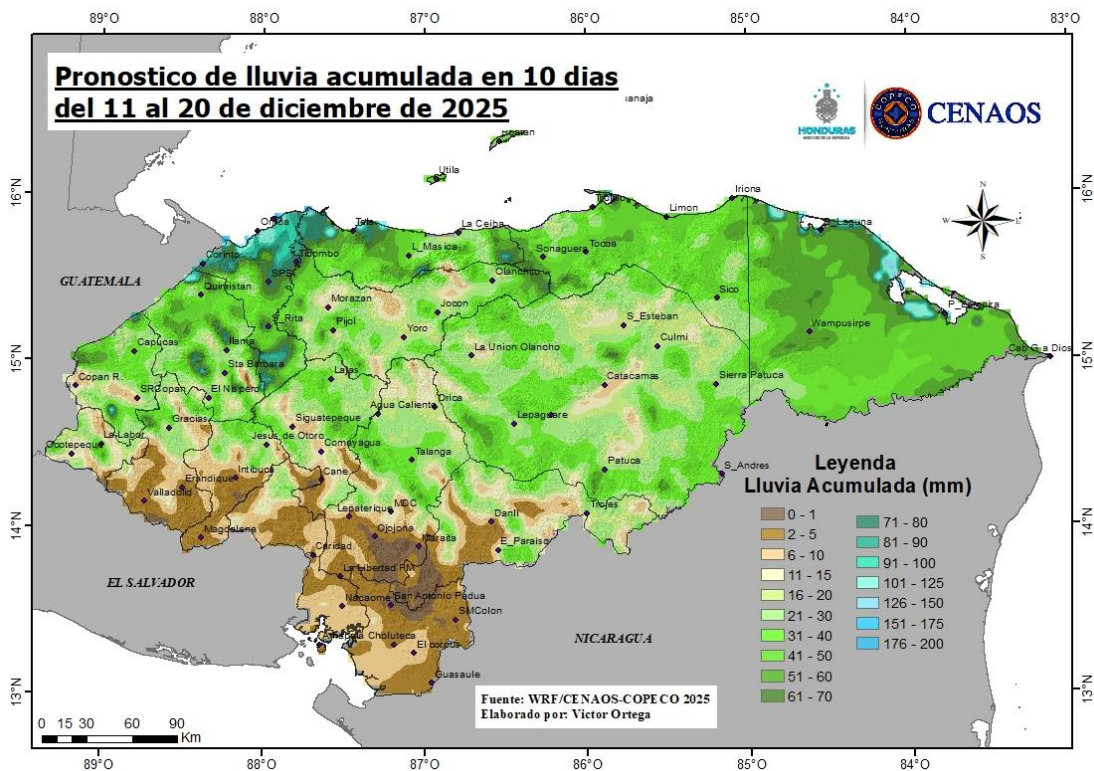
PRESENTACIÓN

La Secretaría de Agricultura y Ganadería (SAG), por medio del Servicio de Información Agroalimentaria (INFOAGRO) y la Dirección de Ciencia y Tecnología Agropecuaria (DICTA), en coordinación con la Comisión Permanente de Contingencias (COPECO), ponen a disposición el Reporte Agrometeorológico, el cual tiene como objetivo presentar las condiciones meteorológicas en las principales zonas productoras de Honduras.

Tabla de Contenido

<i>Lluvia esperada para el período del 11 al 20 de diciembre de 2025</i>	2
<i>Comentario meteorológico</i>	2
<i>Temperaturas máximas (°C) para el período del 11 al 20 de diciembre de 2025</i>	3
<i>Temperaturas mínimas (°C) para el período del 11 al 20 de diciembre de 2025</i>	3
<i>Datos meteorológicos por departamento</i>	4
<i>Departamento de Atlántida</i>	4
<i>Departamento de Colón</i>	4
<i>Departamento de Comayagua</i>	5
<i>Departamento de Copán</i>	5
<i>Departamento de Cortés</i>	5
<i>Departamento de El Paraíso</i>	5
<i>Departamento de Francisco Morazán</i>	6
<i>Departamento de Gracias a Dios</i>	6
<i>Departamento de Intibucá</i>	6
<i>Departamento de La Paz</i>	6
<i>Departamento de Lempira</i>	6
<i>Departamento de Ocotepeque</i>	7
<i>Departamento de Olancho</i>	7
<i>Departamento de Santa Bárbara</i>	7
<i>Departamento de Valle</i>	8
<i>Departamento de Yoro</i>	8

Lluvia esperada para el período del 11 al 20 de diciembre de 2025



Fuente: CENAOS, COPECO

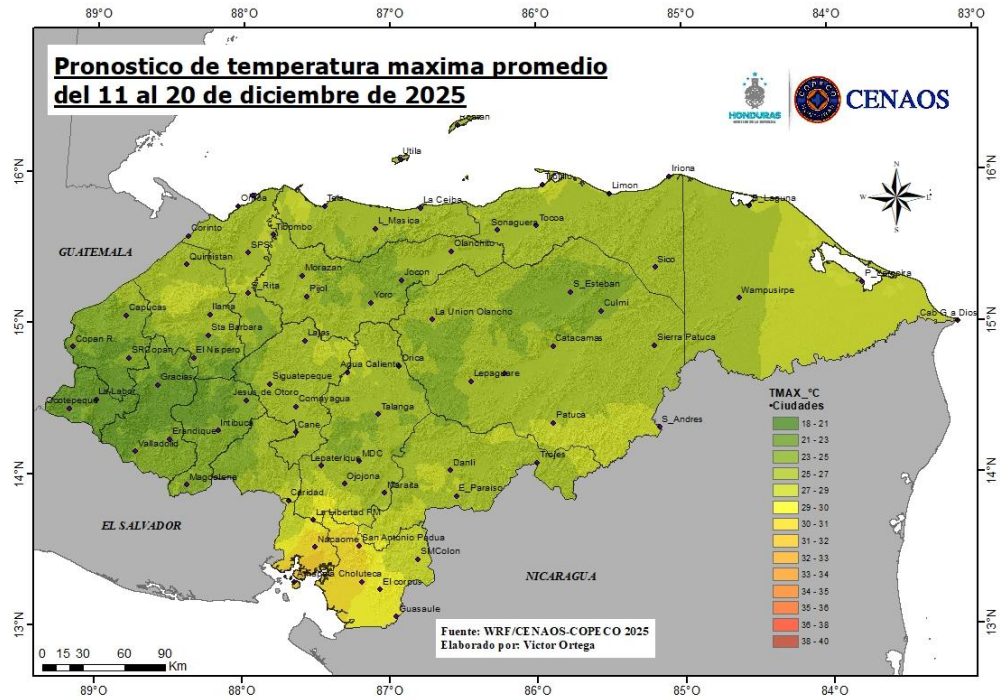
Comentario meteorológico

Desde el jueves 11 hasta el sábado 13 los vientos del Este y Noreste asociados a una cuña de alta presión, transportaran humedad desde el mar Caribe al territorio nacional, produciendo precipitaciones débiles dispersas sobre las regiones Norte y Oriental; lluvias y lloviznas débiles aisladas en el centro y Occidente. En el resto del país se esperan condiciones secas.

Desde el domingo 14 hasta el martes 16, una masa de aire frio débil estará produciendo vientos frescos del Norte y Noreste, cielo nublado, descenso de la temperatura ambiente y precipitaciones intermitentes, de moderadas a fuertes, con actividad eléctrica sobre el Noroccidente y Norte. En el Oriente, Centro y resto del Occidente se esperan precipitaciones débiles con temperaturas frescas y rachas de vientos.

El miércoles 17, prevalecerán las condiciones secas, con ascenso de las temperaturas máximas. Desde el jueves 18 hasta el sábado 20 continuaran las condiciones generalmente secas sobre la mayor parte del país, con un aceleramiento del viento del Noreste, lo que estará transportando humedad desde el Caribe, produciendo chubascos débiles en el Norte y Oriente del país.

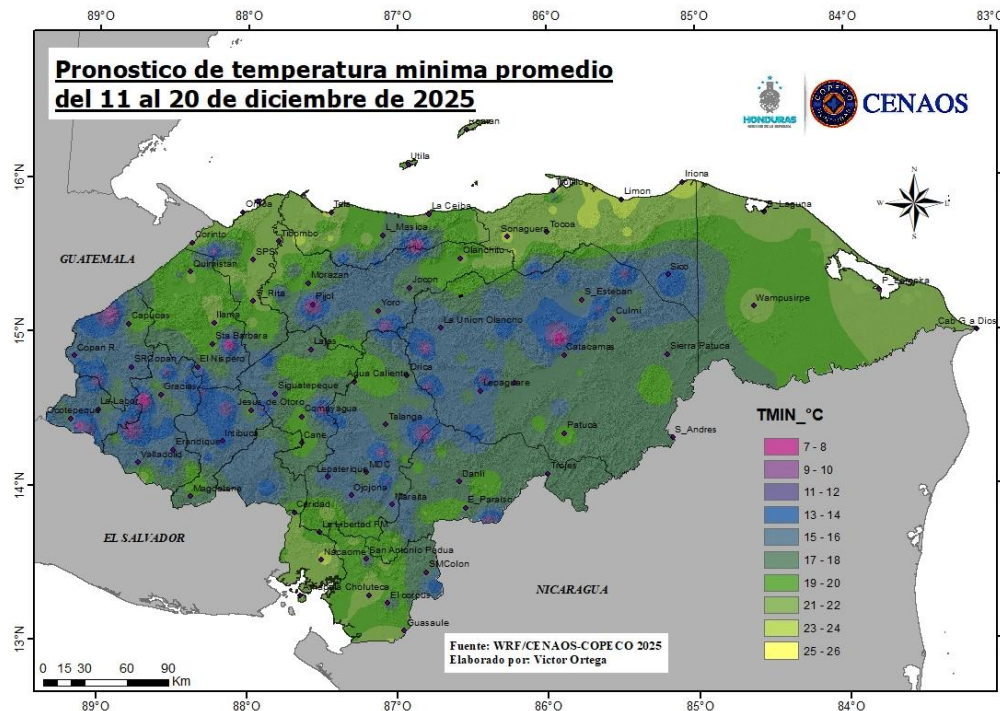
Temperaturas máximas (°C) para el período del 11 al 20 de diciembre de 2025



Fuente: CENAOS, COPECO

Las temperaturas más altas podrían registrar con máximos de hasta 32°C en el departamento de Choluteca y Valle.

Temperaturas mínimas (°C) para el período del 11 al 20 de diciembre de 2025



Fuente: CENAOS, COPECO

Las temperaturas más bajas durante este período, se espera que pueda alcanzar de 7 a los 10°C durante las noches y madrugadas en las zonas montañosas de los departamentos de Intibucá, Lempira, Ocotepeque, Copán, Santa Bárbara, Comayagua, Francisco Morazán, Yoro y Olancho para el resto del país las temperaturas bajas oscilarían entre los 11 y 26°C.

Datos meteorológicos por departamento

Departamento de Atlántida

Zona	PPT (mm)	T° (°C)	
		Max	Min
Arizona	61-70	29	22
El Porvenir	31-40	27	18
Esparta	41-50	27	22
Jutiapa	51-60	27	20
La Ceiba	21-30	27	22
La Másica	31-40	27	18
San Francisco	31-40	27	16
San Juan Pueblo	31-40	27	20
Tela	61-70	27	22

Abreviaciones: ppt (precipitación); T° (temperatura); ETP (evapotranspiración).

Departamento de Choluteca

Zona	PPT (mm)	T° (°C)	
		Max	Min
Apacilagua	2-5	30	20
Choluteca	2-5	32	22
Concepción de María	2-5	30	20
El Corpus	6-10	30	18
El Triunfo	2-5	30	20
Marcovia	6-10	30	20
Morolica	2-5	29	18
Namasigüe	6-10	31	20
Orocuina	2-5	30	20
Pespire	6-10	32	20
San Marcos de Colón	2-5	29	18

Departamento de Colón

Zona	PPT (mm)	T° (°C)	
		Max	Min
Balfate	31-40	27	22
Bonito Oriental	31-40	27	22
Limón	31-40	27	24
Santa Rosa de Aguán	31-40	27	22
Sonaguera	31-40	27	22
Tocoa	41-50	27	22
Trujillo	31-40	27	22

Departamento de Comayagua

Zona	PPT (mm)	T° (°C)	
		Max	Min
Ajuterique	11-15	27	20
El Rosario	11-15	27	18
Humuya	2-5	27	20
La Libertad	21-30	27	20
Lamaní	2-5	27	20
Lejamaní	6-10	27	20
San Luis	21-30	27	20

Departamento de Copán

Zona	PPT (mm)	T° (°C)	
		Max	Min
Copán Ruinas	11-15	25	16
Cucuyagua	21-30	23	16
El Sisin (La Jigua)	21-30	25	18
Florida	31-40	25	18
La Entrada (Valle de Magdalena)	31-40	27	18
Las Pilas	31-40	25	18
Santa Rita	21-30	23	16
Santa Rosa de Copán	11-15	25	16
Valle de Corquín	21-30	23	16
Veracruz	21-30	23	16

Departamento de Cortés

Zona	PPT (mm)	T° (°C)	
		Max	Min
Choloma	91-100	27	22
La Lima	41-50	27	22
Omoa	91-100	27	22
San Antonio de Cortés	41-50	27	22
San Manuel	41-50	27	20
Santa Cruz de Yojoa	81-90	25	20
Villanueva	41-50	27	22

Departamento de El Paraíso

Zona	PPT (mm)	T° (°C)	
		Max	Min
Danlí	2-5	27	18
El Paraíso	6-10	27	18
Güinope	0-1	27	16
Manzaragua	0-1	27	16
Morocelí	11-15	27	18
Oropolí	2-5	27	20
San Lucas	0-1	27	18
Teupasenti	11-15	27	18
Valle de Jamastrán	6-10	27	18

Departamento de Francisco Morazán

Zona	PPT (mm)	T° (°C)	
		Max	Min
El Porvenir	11-15	27	20
Orica	11-15	27	18
San Ignacio	16-20	27	18
Valle de Guaimaca	11-15	27	18
Valle de Talanga	31-40	27	18

Departamento de Gracias a Dios

Zona	PPT (mm)	T° (°C)	
		Max	Min
Brus Laguna	91-100	29	22
Puerto Lempira	91-100	29	22
Raya	51-60	29	22
Wampusirpi	51-60	27	22

Departamento de Intibucá

Zona	PPT (mm)	T° (°C)	
		Max	Min
Colomoncagua	2-5	23	18
Dolores	2-5	23	18
Intibucá	2-5	23	14
Jesús de Otoro	16-20	23	20
La Esperanza	2-5	23	14
San Francisco de Opalaca	11-15	21	14
San Juan	2-5	23	16
San Miguelito	2-5	23	16
Yamaranguila	2-5	23	16

Departamento de La Paz

Zona	PPT (mm)	T° (°C)	
		Max	Min
Aguanqueterique	6-10	29	20
Cabañas	6-10	25	16
Marcala	11-15	25	16
Puringla	16-20	27	16
Tutule	16-20	27	16

Departamento de Lempira

Zona	PPT (mm)	T° (°C)	
		Max	Min
Belén	2-5	25	18
Candelaria	2-5	25	18
Erandique	2-5	25	16
Gracias	21-30	23	18
Gualcinco	6-10	25	16
La Campa	6-10	23	16
La Iguala	6-10	23	18
La Unión	16-20	25	18
Lepaera	16-20	25	18

Zona	PPT (mm)	T° (°C)	
		Max	Min
Piraera	6-10	25	18
San Andrés	6-10	23	16
San Marcos de Caiquín	6-10	23	16
San Sebastián	6-10	23	16
Santa Cruz	2-5	23	16

Departamento de Ocotepeque

Zona	PPT (mm)	T° (°C)	
		Max	Min
Concepción	11-15	23	18
Dolores Merendón	11-15	23	18
Encarnación	11-15	23	16
La Labor	11-15	23	18
Lucerna	11-15	23	18
Mercedes	11-15	23	16
Ocotepeque	11-15	23	18
San Fernando	6-10	23	16
San Francisco del Valle	16-20	23	16
San Jorge	6-10	23	16
San Marcos de Ocotepeque	16-20	23	16
Santa Fe	11-15	23	18
Sensenti	11-15	23	18
Sinuapa	16-20	23	18

Departamento de Olancho

Zona	PPT (mm)	T° (°C)	
		Max	Min
Catacamas	11-15	27	18
Guayape	16-20	27	18
Juticalpa	16-20	27	18
Lepaguare	31-40	27	16
Rosario	16-20	27	16
San Esteban	16-20	25	18
Salamá	16-20	27	16

Departamento de Santa Bárbara

Zona	PPT (mm)	T° (°C)	
		Max	Min
Atíma	21-30	27	18
Azacualpa	21-30	27	22
Ilama	21-30	27	20
Macuelizo	31-40	27	20
Pettoa	21-30	27	20
Quimistán	31-40	27	20
San Marcos	61-70	27	20
San Nicolás	21-30	27	20
Santa Rita	21-30	27	20

Departamento de Valle

Zona	PPT (mm)	T° (°C)	
		Max	Min
Alianza	6-10	30	22
Aramecina	6-10	29	22
Goascorán	6-10	31	22
Langue	6-10	31	22
Nacaome	6-10	32	24
San Francisco de Coray	2-5	32	22
San Lorenzo	6-10	32	22

Departamento de Yoro

Zona	PPT (mm)	T° (°C)	
		Max	Min
El Negrito	31-40	27	18
El Progreso	31-40	27	22
Morazán	11-15	27	20
Olanchito	21-30	27	22
Santa Rita	51-60	27	20
Sulaco	21-30	27	20
Victoria	31-40	27	18
Yoro	16-20	27	18