



DICTA



INFOAGRO

Reporte Agro – Meteorológico para Granos Básicos
Año V - No. 06
Perspectiva para el período correspondiente del 21 al 28 de febrero de 2017

PRESENTACIÓN

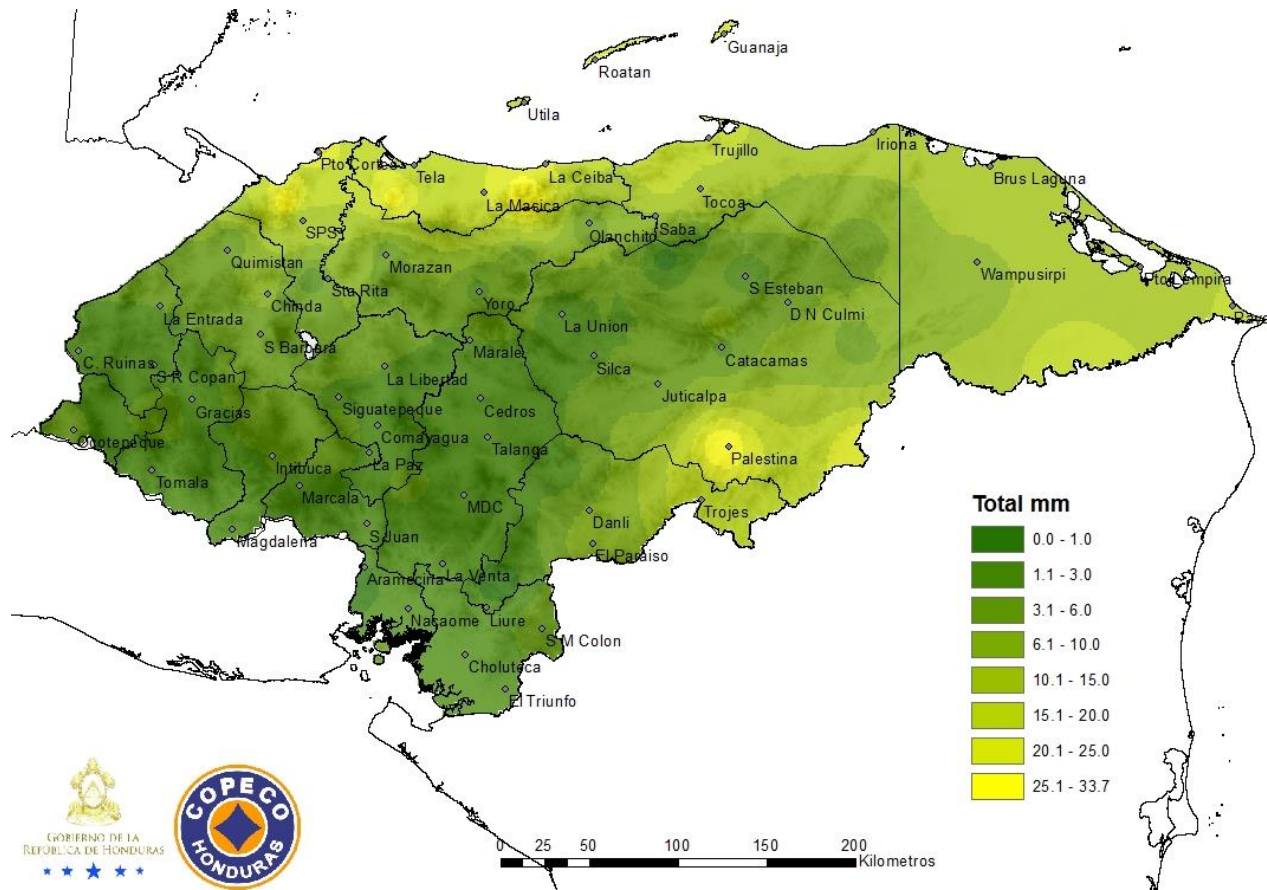
La Secretaría de Agricultura y Ganadería (SAG), por medio del Servicio de Información Agroalimentaria (INFOAGRO) y la Dirección de Ciencia y Tecnología Agropecuaria (DICTA), en coordinación con Comisión Permanente de Contingencias (COPECO), ponen a disposición el Reporte Agro-Meteorológico, el cual tiene como objetivo presentar las condiciones meteorológicas en las principales zonas productoras de **granos básicos** de Honduras.

Tabla de Contenido

<i>Comentarios Meteorológicos</i>	2
<i>Lluvia esperada para el período del 21 al 28 de febrero del 2017</i>	2
<i>Temperaturas máximas (°C) para el período del 21 al 28 de febrero del 2017</i>	3
<i>Temperaturas mínimas (°C) para el período del 21 al 28 de febrero del 2017</i>	3
Datos meteorológicos por departamento.....	3
<i>Departamento de Olancho</i>	3
<i>Departamento de El Paraíso</i>	3
<i>Departamento de Yoro</i>	3
<i>Departamento de Ocotepeque</i>	4
<i>Departamento de Copán</i>	4
<i>Departamento de Lempira</i>	4
<i>Departamento de Francisco Morazán</i>	4
<i>Departamento de Comayagua</i>	4
<i>Departamento de La Paz</i>	4
<i>Departamento de Choluteca</i>	4
<i>Departamento de Valle</i>	5
<i>Departamento de Santa Bárbara</i>	5
<i>Departamento de Cortés</i>	5
<i>Departamento de Intibucá</i>	5
Fases de la luna mes de febrero del 2017	6

Comentarios Meteorológicos

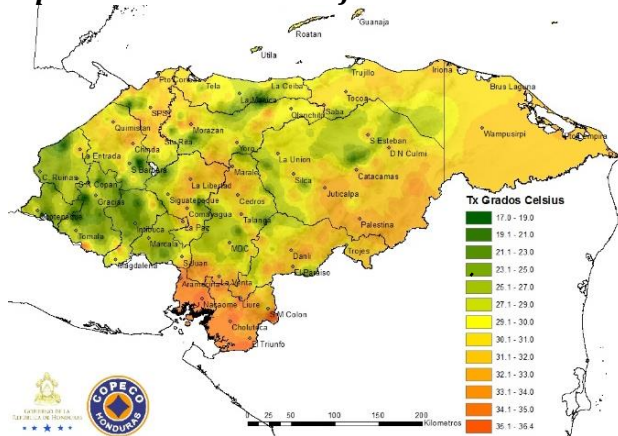
Lluvia esperada para el período del 21 al 28 de febrero del 2017



Fuente: Comité Permanente de Contingencias (COPECO)

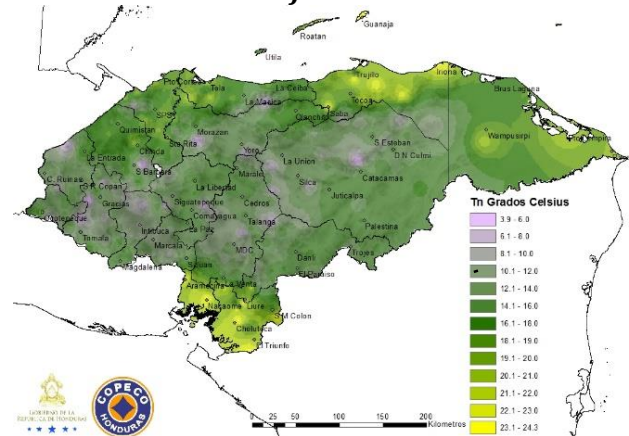
Continuarán condiciones atmosféricas estables durante el fin de mes, con cielos poco nublados, temperaturas frescas por la mañana y cálidas por las tardes, viento predominante del este y sureste, con poca precipitación en el período. El miércoles 22 de Febrero y la mañana del jueves 23 habrá variación por la influencia de vientos relativamente frescos del noroeste, que causarán un leve descenso de las temperaturas del mediodía del miércoles principalmente.

Temperaturas máximas (°C) para el período del 21 al 28 de febrero del 2017



Fuente: Comité Permanente de Contingencias (COPECO)

Temperaturas mínimas (°C) para el período del 21 al 28 de febrero del 2017



Fuente: Comité Permanente de Contingencias (COPECO)

El máximo registro de temperatura se espera en los departamentos de Choluteca y Valle, con valores de 32-36 °C, en horas de la tarde. En la zona centro y occidente del país se registrarán temperaturas que van de los 14 a 28 °C. En Colón, suroriente de Olancho, Colón y Gracias a Dios se esperan temperaturas de 23 a 32 °C. Las temperaturas mínimas esperadas en horas de la madrugada fluctuarán entre 8 y 14 °C en las montañas de Copán, Ocotepeque, Lempira, Santa Bárbara, Intibucá, La Paz, Comayagua, Francisco Morazán y Olancho. En el resto del territorio las temperaturas mínimas fluctuarán entre los 10 a 16 °C y para la zona sur y Gracias a Dios las temperaturas mínimas serán de 19 a 23°C.

Datos meteorológicos por departamento

Departamento de Olancho

Zona	PPT (mm)	T° (°C)		ETP (mm)	Viento (km/h)
		Max	Min		
Catcamas, Juticalpa, Guayape	3-6	32.6	15.5	34.0	9.7

Abreviaciones: ppt (precipitación); T° (temperatura); ETP (evapotranspiración).

Departamento de El Paraíso

Zona	PPT (mm)	T° (°C)		ETP (mm)	Viento (km/h)
		Max	Min		
Valle de Jamastrán	6-10	32.0	14.9	34.0	9.9
Güinope	1-3	26.8	9.7	31.0	13.5
Manzaragua	1-3	26.6	9.5	28.8	13.6
Morocelí	1-3	31.2	14.1	32.5	10.2
Oropolí	3-6	32.2	15.1	33.7	9.8
Teupasenti	1-3	31.0	13.9	33.1	10.3

Abreviaciones: ppt (precipitación); T° (temperatura); ETP (evapotranspiración).

Departamento de Yoro

Zona	PPT (mm)	T° (°C)		ETP (mm)	Viento (km/h)
		Max	Min		
El Negrito	6-10	33.9	16.8	37.9	8.3
Sulaco	3-6	31.4	14.3	37.2	8.7
Victoria	3-6	32.4	15.3	37.3	7.8
Santa Rita	3-6	32.7	19.4	36.0	8.6
El Progreso	6-10	32.7	19.4	35.8	8.5
Morazán	1-3	33.8	16.7	38.3	8.2
Olanchito	1-3	34.3	17.2	38.6	7.9
Yoro	1-3	31.1	14.0	37.0	9.4

Abreviaciones: ppt (precipitación); T° (temperatura); ETP (evapotranspiración).

Departamento de Ocotepeque

Zona	PPT (mm)	T° (°C)		ETP (mm)	Viento (km/h)
		Max	Min		
San Marcos de Ocotepeque	0-1	28.5	14.6	32.2	8.7
Sensenti	0-1	29.2	15.3	32.4	10.8

Abreviaciones: ppt (precipitación); T° (temperatura); ETP (evapotranspiración).

Departamento de Copán

Zona	PPT (mm)	T° (°C)		ETP (mm)	Viento (km/h)
		Max	Min		
Valle de Corquín	0-1	28.7	14.8	32.2	9.3
Cucuyagua	0-1	28.5	14.6	32.2	9.5
Santa Rosa de Copán	0-1	27.9	14.0	32.0	9.4
La Entrada (Valle de Magdalena)	0-1	31.4	17.5	32.4	5.4

Abreviaciones: ppt (precipitación); T° (temperatura); ETP (evapotranspiración).

Departamento de Lempira

Zona	PPT (mm)	T° (°C)		ETP (mm)	Viento (km/h)
		Max	Min		
Gracias	0-1	29.4	15.5	32.4	8.3
Lepaera	0-1	28.6	14.7	32.2	8.7
La Unión	1-3	28.4	14.5	32.0	8.9

Abreviaciones: ppt (precipitación); T° (temperatura); ETP (evapotranspiración).

Departamento de Francisco Morazán

Zona	PPT (mm)	T° (°C)		ETP (mm)	Viento (km/h)
		Max	Min		
El Porvenir	1-3	32.8	15.7	37.0	5.7
San Ignacio	1-3	32.5	15.4	38.0	7.0
Valle de Guaimaca	1-3	31.4	14.3	36.5	8.1
Valle de Talanga	1-3	31.7	14.6	37.1	7.6
Orica	1-3	31.3	14.2	36.5	8.1

Abreviaciones: ppt (precipitación); T° (temperatura); ETP (evapotranspiración).

Departamento de Comayagua

Zona	PPT (mm)	T° (°C)		ETP (mm)	Viento (km/h)
		Max	Min		
El Rosario	1-3	32.6	15.5	36.8	6.6

Abreviaciones: ppt (precipitación); T° (temperatura); ETP (evapotranspiración).

Departamento de La Paz

Zona	PPT (mm)	T° (°C)		ETP (mm)	Viento (km/h)
		Max	Min		
Marcala	0-1	28.8	11.7	34.8	9.0
Tutule	0-1	28.7	11.6	34.8	9.1
Puringla	1-3	30.0	12.9	35.4	8.9

Abreviaciones: ppt (precipitación); T° (temperatura); ETP (evapotranspiración).

Departamento de Choluteca

Zona	PPT (mm)	T° (°C)		ETP (mm)	Viento (km/h)
		Max	Min		
Choluteca	1-3	36.4	23.1	39.9	8.6
San Marcos de Colón	3-6	30.5	17.2	37.9	10.7
Concepción de María	1-3	35.2	21.9	38.5	8.9
El Corpus	1-3	34.3	21.0	39.6	9.3
Namasigüe	1-3	36.4	23.1	39.7	8.5
El Triunfo	1-3	36.2	22.9	38.6	9.1
Morolica	1-3	35.4	22.1	40.0	8.9

Abreviaciones: ppt (precipitación); T° (temperatura); ETP (evapotranspiración).

Departamento de Valle

Zona	PPT (mm)	T° (°C)		ETP (mm)	Viento (km/h)
		Max	Min		
San Francisco de Coray	1-3	35.7	22.4	41.0	8.6
Langue	1-3	35.8	22.5	42.1	8.5
Alianza	0-1	36.5	23.2	40.2	8.1
Goascorán	0-1	36.4	23.1	39.9	8.6
Aramecina	0-1	35.6	22.3	42.5	8.6

Abreviaciones: ppt (precipitación); T° (temperatura); ETP (evapotranspiración).

Departamento de Santa Bárbara

Zona	PPT (mm)	T° (°C)		ETP (mm)	Viento (km/h)
		Max	Min		
Macuelizo	1-3	31.4	18.1	33.9	9.2
Azacualpa	1-3	30.8	17.5	33.9	9.6
San Marcos	1-3	31.5	18.2	33.9	9.2
Quimistán	1-3	31.8	18.5	33.9	9.0
Petoa	3-6	31.4	18.1	33.9	9.2

Abreviaciones: ppt (precipitación); T° (temperatura); ETP (evapotranspiración).

Departamento de Cortés

Zona	PPT (mm)	T° (°C)		ETP (mm)	Viento (km/h)
		Max	Min		
Omoa	15-20	32.9	19.6	36.9	9.5
Villanueva	10-15	32.6	19.3	35.8	9.7
Choloma	15-20	32.9	19.6	36.0	9.8
San Antonio de Cortés	10-15	29.1	15.8	33.9	9.5
Santa Cruz de Yojoa	3-6	30.2	16.9	34.0	9.5
San Manuel	6-10	32.7	19.4	33.1	10.4
La Lima	10-15	32.8	19.5	36.1	9.5

Abreviaciones: ppt (precipitación); T° (temperatura); ETP (evapotranspiración)

Departamento de Intibucá

Zona	PPT (mm)	T° (°C)		ETP (mm)	Viento (km/h)
		Max	Min		
La Esperanza	1-3	23.6	9.7	27.9	9.4
Jesús de Otoro	1-3	30.2	16.3	29.4	6.9
Yamaranguila	0-1	23.4	9.5	27.9	9.5
Intibucá	1-3	23.8	9.9	27.9	9.4
Colomoncagua	1-3	28.8	14.9	29.1	7.9
San Francisco de Opalaca	1-3	24.9	11.0	28.4	8.9

Abreviaciones: ppt (precipitación); T° (temperatura); ETP (evapotranspiración)

Fases de la luna mes de febrero del 2017

			
LUNA CRECIENTE	LUNA LLENA	LUNA MENGUANTE	LUNA NUEVA
Semana 05 Día 03 de febrero	Semana 06 Día 10 de febrero	Semana 07 Día 18 de febrero	Semana 08 Día 26 de febrero

Fuente: Servicio Meteorológico Nacional de Honduras.