



DICTA



INFOAGRO

**Reporte Agro – Meteorológico para Granos Básicos**  
**Año V - No. 01**  
*Perspectiva para el período correspondiente del 01 al 10 de enero de 2017*

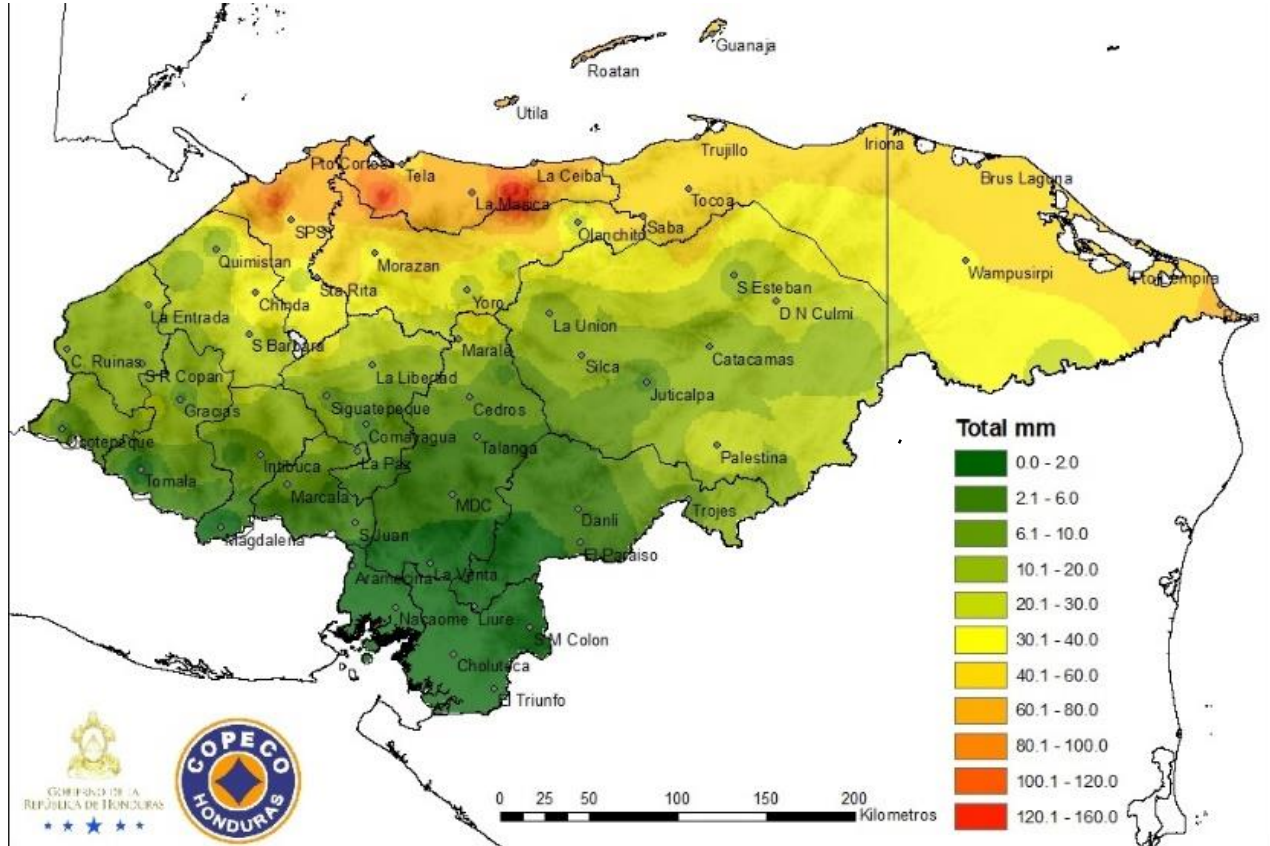
**PRESENTACIÓN**

La Secretaría de Agricultura y Ganadería (SAG), por medio del Servicio de Información Agroalimentaria (INFOAGRO) y la Dirección de Ciencia y Tecnología Agropecuaria (DICTA), en coordinación con Comisión Permanente de Contingencias (COPECO), ponen a disposición el Reporte Agro-Meteorológico, el cual tiene como objetivo presentar las condiciones meteorológicas en las principales zonas productoras de **granos básicos** de Honduras.

**Tabla de Contenido**

<i>Comentarios Meteorológicos</i> .....	2
<i>Lluvia esperada para el período del 01 al 10 de enero del 2017</i> .....	2
<i>Temperaturas máximas (°C) para el período del 01 al 10 de enero del 2017</i> .....	3
<i>Temperaturas mínimas (°C) para el período del 01 al 10 de enero del 2017</i> .....	3
Datos meteorológicos por departamento.....	3
<i>Departamento de Olancho</i> .....	3
<i>Departamento de El Paraíso</i> .....	3
<i>Departamento de Yoro</i> .....	3
<i>Departamento de Ocotepeque</i> .....	4
<i>Departamento de Copán</i> .....	4
<i>Departamento de Lempira</i> .....	4
<i>Departamento de Francisco Morazán</i> .....	4
<i>Departamento de Comayagua</i> .....	4
<i>Departamento de La Paz</i> .....	4
<i>Departamento de Choluteca</i> .....	4
<i>Departamento de Valle</i> .....	5
<i>Departamento de Santa Bárbara</i> .....	5
<i>Departamento de Cortés</i> .....	5
<i>Departamento de Intibucá</i> .....	5
Fases de la luna mes de enero del 2017 .....	5
Recomendaciones técnicas de producción para el sector agropecuario, según las condiciones climáticas esperadas del 01 al 10 de enero del 2017.....	6

**Comentarios Meteorológicos**  
**Lluvia esperada para el periodo del 01 al 10 de enero del 2017**

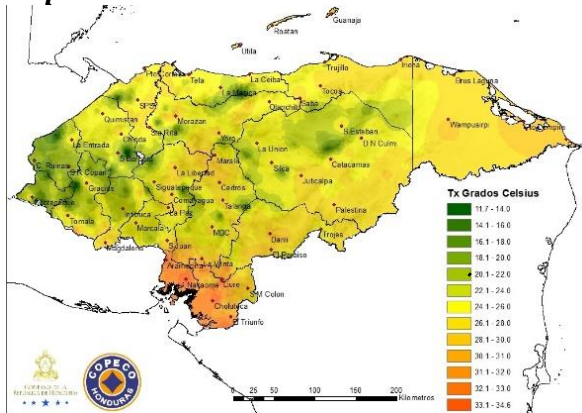


Fuente: Comité Permanente de Contingencias (COPECO)

Las condiciones climáticas del país estarán influenciadas, entre el 1 y el 7 de enero, por una cuña de alta presión que se localiza en el mar Caribe occidental. A partir del domingo 8 de enero, el primer frente frío de la temporada hará que los vientos cambien y procedan del Norte. Estos vientos fríos acompañan la masa de aire fría polar modificada que viene detrás del frente y depositarán bastante humedad sobre el territorio nacional especialmente en el Norte, Occidente y Centro de Honduras, causando cielos nublados, una disminución en la temperatura de las tardes de hasta 5 grados Celsius, en comparación a las que se han estado registrando en los últimos días.

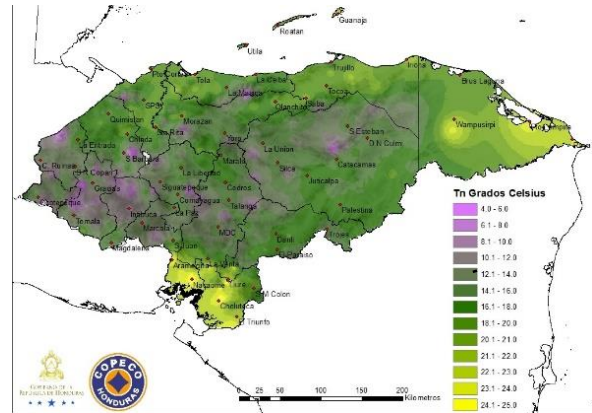
Lluvias y Chubascos de moderados a fuertes ocurrirán entre el 8 al 10 de enero en el Caribe hondureño, lluvias y lloviznas ligeras intermitentes en el Occidente, Centro y Oriente. Adicionalmente, se presentarán vientos acelerados en el Sur Sureste y Suroccidente con rachas de hasta 50 Km/h en esas mismas fechas, lo que causará cielos parcialmente nublados. El Oleaje se incrementará en el mar Caribe producto del aceleramiento de los vientos a partir del lunes 9 de enero hasta el 11 de enero.

**Temperaturas máximas (°C) para el período del 01 al 10 de enero del 2017**



Fuente: Comité Permanente de Contingencias (COPECO)

**Temperaturas mínimas (°C) para el período del 01 al 10 de enero del 2017**



Fuente: Comité Permanente de Contingencias (COPECO)

El máximo registro de temperatura se espera en los departamentos de Choluteca y Valle, con valores de 30-34 °C en horas de la tarde. En la zona centro y occidente del país se registrarán temperaturas que van de los 11 a 26 °C. En Colón, suroriente de Olancho y Gracias a Dios se esperan temperaturas de 24 a 32 °C. Las temperaturas mínimas esperadas en horas de la madrugada fluctuarán entre 4 y 12 °C en las montañas de Copán, Ocotepeque, Lempira, Santa Bárbara, Intibucá, Comayagua, Francisco Morazán y Olancho. En el resto del territorio las temperaturas mínimas fluctuarán entre los 14 a 21 °C y para la zona sur y Gracias a Dios las temperaturas mínimas serán de 21 a 25°C.

**Datos meteorológicos por departamento**

**Departamento de Olancho**

Zona	PPT (mm)	T° (°C)		ETP (mm)	Viento (km/h)
		Max	Min		
Catcamas, Juticalpa, Guayape	10-20	27.2	17.1	26.0	7.2

Abreviaciones: ppt (precipitación); T° (temperatura); ETP (evapotranspiración).

**Departamento de El Paraíso**

Zona	PPT (mm)	T° (°C)		ETP (mm)	Viento (km/h)
		Max	Min		
Valle de Jamastrán	2-6	26.6	16.5	26.0	7.4
Güinope	0-2	21.4	11.2	23.0	11.0
Manzaragua	0-2	21.2	11.1	20.8	11.1
Morocelí	2-6	25.8	15.7	24.5	7.7
Oropolí	0-2	26.8	16.7	25.7	7.3
Teupasenti	2-6	25.7	15.5	25.1	7.8

Abreviaciones: ppt (precipitación); T° (temperatura); ETP (evapotranspiración).

**Departamento de Yoro**

Zona	PPT (mm)	T° (°C)		ETP (mm)	Viento (km/h)
		Max	Min		
El Negrito	40-60	30.2	19.7	33.0	7.2
Sulaco	20-30	27.8	17.2	32.3	7.6
Victoria	20-30	28.8	18.2	32.4	6.7
Santa Rita	30-40	27.2	19.4	27.6	9.3
El Progreso	40-60	27.2	19.4	27.4	9.2
Morazán	30-40	30.1	19.5	33.4	7.1
Olanchito	30-40	30.6	20.0	33.7	6.8
Yoro	20-30	27.5	16.9	32.1	8.3

Abreviaciones: ppt (precipitación); T° (temperatura); ETP (evapotranspiración).

**Departamento de Ocotepeque**

Zona	PPT (mm)	T° (°C)		ETP (mm)	Viento (km/h)
		Max	Min		
San Marcos de Ocotepeque	10-20	22.4	14.7	27.8	10.1
Sensenti	10-20	23.0	15.3	28.0	12.2

Abreviaciones: ppt (precipitación); T° (temperatura); ETP (evapotranspiración).

**Departamento de Copán**

Zona	PPT (mm)	T° (°C)		ETP (mm)	Viento (km/h)
		Max	Min		
Valle de Corquín	10-20	22.5	14.8	27.8	10.7
Cucuyagua	10-20	22.4	14.7	27.8	10.9
Santa Rosa de Copán	10-20	21.7	14.1	27.6	10.8
La Entrada (Valle de Magdalena)	10-20	25.2	17.6	28.0	6.8

Abreviaciones: ppt (precipitación); T° (temperatura); ETP (evapotranspiración).

**Departamento de Lempira**

Zona	PPT (mm)	T° (°C)		ETP (mm)	Viento (km/h)
		Max	Min		
Gracias	6-10	23.2	15.6	28.0	9.7
Lepaera	10-20	22.5	14.8	27.8	10.1
La Unión	10-20	22.2	14.5	27.6	10.3

Abreviaciones: ppt (precipitación); T° (temperatura); ETP (evapotranspiración).

**Departamento de Francisco Morazán**

Zona	PPT (mm)	T° (°C)		ETP (mm)	Viento (km/h)
		Max	Min		
El Porvenir	10-20	29.3	17.5	30.3	10.0
San Ignacio	6-10	28.9	17.2	31.3	11.3
Valle de Guaimaca	6-10	27.8	16.1	29.8	12.4
Valle de Talanga	2-6	28.1	16.4	30.4	11.9
Orica	6-10	27.8	16.0	29.8	12.4

Abreviaciones: ppt (precipitación); T° (temperatura); ETP (evapotranspiración).

**Departamento de Comayagua**

Zona	PPT (mm)	T° (°C)		ETP (mm)	Viento (km/h)
		Max	Min		
El Rosario	6-10	29.0	17.3	30.1	10.9

Abreviaciones: ppt (precipitación); T° (temperatura); ETP (evapotranspiración).

**Departamento de La Paz**

Zona	PPT (mm)	T° (°C)		ETP (mm)	Viento (km/h)
		Max	Min		
Marcala	6-10	25.3	13.5	28.1	13.3
Tutule	6-10	25.1	13.4	28.1	13.4
Puringla	10-20	26.5	14.7	28.7	13.2

Abreviaciones: ppt (precipitación); T° (temperatura); ETP (evapotranspiración).

**Departamento de Choluteca**

Zona	PPT (mm)	T° (°C)		ETP (mm)	Viento (km/h)
		Max	Min		
Choluteca	0-2	34.5	25.0	30.2	9.3
San Marcos de Colón	0-2	28.6	19.2	28.2	11.4
Concepción de María	0-2	33.4	23.9	28.8	9.6
El Corpus	0-2	32.4	23.0	29.9	10.0
Namasigüe	0-2	34.5	25.1	30.0	9.2
El Triunfo	0-2	34.3	24.8	28.9	9.8
Morolica	0-2	33.5	24.1	30.3	9.6

Abreviaciones: ppt (precipitación); T° (temperatura); ETP (evapotranspiración).

**Departamento de Valle**

Zona	PPT (mm)	T° (°C)		ETP (mm)	Viento (km/h)
		Max	Min		
San Francisco de Coray	0-2	33.8	24.4	31.3	9.3
Langue	0-2	34.0	24.5	32.4	9.2
Alianza	0-2	34.7	25.2	30.5	8.8
Goascorán	0-2	34.5	25.0	30.2	9.3
Aramecina	0-2	33.8	24.3	32.8	9.3

Abreviaciones: ppt (precipitación); T° (temperatura); ETP (evapotranspiración).

**Departamento de Santa Bárbara**

Zona	PPT (mm)	T° (°C)		ETP (mm)	Viento (km/h)
		Max	Min		
Macuelizo	10-20	25.8	18.0	25.5	9.9
Azacualpa	20-30	25.3	17.5	25.5	10.3
San Marcos	20-30	26.0	18.2	25.5	9.9
Quimistán	20-30	26.3	18.5	25.5	9.7
Petioa	30-40	25.9	18.1	25.5	9.9

Abreviaciones: ppt (precipitación); T° (temperatura); ETP (evapotranspiración).

**Departamento de Cortés**

Zona	PPT (mm)	T° (°C)		ETP (mm)	Viento (km/h)
		Max	Min		
Omoa	80-100	27.4	19.6	28.5	10.2
Villanueva	30-40	27.1	19.3	27.4	10.4
Choloma	60-80	27.4	19.6	27.6	10.5
San Antonio de Cortés	30-40	23.5	15.8	25.5	10.2
Santa Cruz de Yojoa	30-40	24.7	16.9	25.6	10.2
San Manuel	40-60	27.2	19.4	24.7	11.1
La Lima	40-60	27.2	19.4	27.7	10.2

Abreviaciones: ppt (precipitación); T° (temperatura); ETP (evapotranspiración)

**Departamento de Intibucá**

Zona	PPT (mm)	T° (°C)		ETP (mm)	Viento (km/h)
		Max	Min		
La Esperanza	6-10	21.9	9.5	25.0	10.8
Jesús de Otoro	10-20	28.5	16.1	26.5	8.3
Yamaranguila	6-10	21.7	9.2	25.0	10.9
Intibucá	2-6	22.1	9.7	25.0	10.8
Colomoncagua	0-2	27.1	14.6	26.2	9.3
San Francisco de Opalaca	10-20	23.3	10.8	25.5	10.3

Abreviaciones: ppt (precipitación); T° (temperatura); ETP (evapotranspiración)

**Fases de la luna mes de enero del 2017**

			
<b>LUNA CRECIENTE</b>	<b>LUNA LLENA</b>	<b>LUNA MENGUANTE</b>	<b>LUNA NUEVA</b>
Semana 01 Día 05 de enero	Semana 02 Día 12 de enero	Semana 03 Día 19 de enero	Semana 04 Día 27 de enero

Fuente: Servicio Meteorológico Nacional de Honduras.

## **Recomendaciones técnicas de producción para el sector agropecuario, según las condiciones climáticas esperadas del 01 al 10 de enero del 2017**

### **Maíz**

En el departamento de Olancho, se establecieron aproximadamente 2,500 manzanas de cultivo, las que se encuentran en excelentes condiciones debido a que el clima ha sido óptimo para su desarrollo. Actualmente el cultivo se encuentra en diferentes etapas de crecimiento y entrando a floración. En los departamentos del occidente del país (Lempira, Ocotepeque y Copán) se establecieron aproximadamente 600 manzanas, las que se encuentran en regulares condiciones ya que no se ha presentado la precipitación suficiente que favorezca el buen desarrollo del cultivo. Las plantaciones en este momento se encuentran en la etapa de floración, por lo que se recomienda a los productores de esta zona que realicen riegos complementarios al cultivo ya que esta etapa es crucial para la obtención de buenos rendimientos. En el departamento de Santa Bárbara, el cultivo presenta muy buenas condiciones de desarrollo debido a que las condiciones climáticas han sido muy favorables. Actualmente, se encuentran parcelas en etapa de crecimiento, floración y formación de jilote.

### **Frijol**

En el departamento de Olancho ya se ha cosechado aproximadamente el 80% del cultivo, con rendimientos que fluctúan entre buenos y regulares. El rendimiento ha sido influenciado por las lluvias registradas en el mes de diciembre, cuyo exceso ha provocado pudrición del grano en campo. Debido a esto, los productores optaron por la práctica de colgar el frijol para secarlo y evitar daño de humedad en el suelo. En los departamentos del occidente del país (Lempira, Ocotepeque y Copán) se ha cosechado el cultivo en un 95% el cual ha presentado buenos rendimientos, con un promedio de 20 quintales por manzana. En el departamento de Santa Bárbara, ya se ha cosechado el cultivo en su totalidad, donde los rendimientos obtenidos fueron buenos.